



# BILANCIO SOCIALE

COMICI CAMICI ONLUS 2021

# INDICE

<b>SEZIONE 1</b>	
<b>METODOLOGIA ADOTTATA PER LA REDAZIONE DEL BILANCIO SOCIALE</b> .....	4
<b>SEZIONE 2</b>	
<b>INFORMAZIONI GENERALI SULL'ENTE</b> .....	7
LA CARTA D'IDENTITA' .....	7
I VALORI .....	9
LA MISSION.....	10
OGGETTO SOCIALE .....	14
LA STORIA .....	16
LE RETI ISTITUZIONALI .....	20
<b>SEZIONE 3</b>	
<b>STRUTTURA, GOVERNO E AMMINISTRAZIONE</b> .....	22
LA BASE SOCIALE .....	22
L'ORGANIZZAZIONE .....	25
LA RETE DI STAKEHOLDER.....	29
<b>SEZIONE 4</b>	
<b>OBIETTIVI E ATTIVITÀ</b> .....	32
LE ATTIVITÀ.....	32
OBIETTIVI PER IL FUTURO .....	43
<b>SEZIONE 5</b>	
<b>SITUAZIONE ECONOMICO - FINANZIARIA</b> .....	46
STATO PATRIMONIALE .....	46
RISORSE ECONOMICHE .....	47
AREA FUNDRAISING .....	49
<b>SEZIONE 6</b>	
<b>MONITORAGGIO SVOLTO DALL'ORGANO DI CONTROLLO</b> .....	53
<b>SEZIONE 7</b>	
<b>SCHEDE PROGETTI - AMBITO OSPEDALIERO</b> .....	55
SORRIDI IN OSPEDALE.....	56
CLOWN DOTTORI E PICCOLI PIGIAMI .....	57
UN SORRISO PER BAMBINO.....	60
COMICI CAMICI CAM .....	61
<b>SCHEDE PROGETTI - AMBITO SOCIALE</b> .....	63
RIDERE È COSA SERIA.....	63
NASI ROSSI A DOMICILIO .....	64
NASI ROSSI A DOMICILIO - TRASPORTI ECCEZIONALI .....	66
EMOZIONATI.....	68
OFFICINA DELLE BUONE EMOZIONI .....	69
SEMI DI CLOWN .....	70
<b>SCHEDE PROGETTI - AMBITO FORMATIVO</b> .....	71
CORSO DI FORMAZIONE PER BETA-ENDORFINE .....	71
CORSO DI FORMAZIONE PER CLOWN DOTTORI.....	72

# PICCOLI GUERRIERI

Di Caterina Cellotti

L'arcobaleno veste di colori  
quelle pareti chiuse a nuovi voli  
ed i soffitti privi di evasioni  
tingeggia di boccioli appesi al cielo.  
Si aggira il mondo,  
rannicchiato in un angolo di cuore,  
di visi smunti e occhi come girasoli  
mentre la vita scorre là, nei prati  
dove i bambini giocano  
a rincorrere palloni in parabole infinite  
a dondolarsi sopra intrepide altalene  
ad intrecciare collane sull'eco di conchiglie  
ad inseguire nell'azzurro gli aquiloni...  
Restano solo le favole  
ad accendere segrete fantasie  
degli inermi piccoli guerrieri  
che fronteggiando la piovra  
su inafferrabili destrieri,  
s'alzano in volo come  
ippogrifi dalle ali nere.  
E un angelo col naso rosso  
e la giacchetta colorata a quadri  
su pantaloni a righe strampalati,  
dismesso il camice di sempre,  
gira per le stanze a regalare palloncini  
dalle strane sembianze: un bruco,  
una giraffa, un simpatico pinguino...  
per far sorridere gli occhi come girasoli  
e immaginare un lieve paradiso.



Il Codice del Terzo Settore (Decreto legislativo, 03/07/2017 n° 117, G.U. 02/08/2017), prevede dal 2021, anche per le cooperative sociali, la redazione del Bilancio Sociale in conformità con le specifiche linee guida (DM 4 luglio 2019 Linee guida per la redazione del bilancio sociale).

Partendo dalla definizione fornita dagli organi istituzionali, i quali individuano il Bilancio Sociale come:

- *lo strumento attraverso il quale gli enti stessi possono dare attuazione ai numerosi richiami alla trasparenza, all'informazione, alla rendicontazione nei confronti degli associati, dei lavoratori e dei terzi presenti nella legge delega<sup>1</sup>.*
- *un documento pubblico, rivolto a tutti gli stakeholder interessati a reperire informazioni e/o alla valutazione dell'organizzazione non profit. Attraverso il bilancio sociale i lettori devono essere messi nelle condizioni di valutare il grado di attenzione e considerazione che l'organizzazione riserva nella propria gestione rispetto alle esigenze degli stakeholder<sup>2</sup>.*

Si è avviato all'interno della nostra organizzazione un processo evolutivo, che ha coinvolto a tutti i livelli (interni ed esterni) il microcosmo Comici Camici e che, per la prima volta nel 2021 - attraverso la redazione della I edizione del Bilancio Sociale della Società Cooperativa Sociale Comici Camici E.T.S. - in una forma strutturata, consapevole e condivisa, ci ha permesso di dare evidenza dell'impatto sociale prodotto sulla Comunità di Riferimento e su alcuni gruppi sociali.

E' stato un viaggio emozionante, impegnativo che ha dato forma al valore, alla professionalità, all'impegno, alla dedizione messa in campo da tutti coloro che a vario titolo e forma, ogni giorno mantengono vivi i colori identitari di Comici Camici.

---

<sup>1</sup> DM 4 luglio 2019 Linee guida per la redazione del bilancio sociale;

<sup>2</sup> Agenzia per le onlus, 2011, linee guida per la redazione del bilancio sociale delle organizzazioni non profit

**Il principi di redazione perseguiti nella stesura di questo strumento sono:**

### **Restituzione:**

Restituire ad ogni membro della nostra Comunità di Riferimento una fotografia sintetica, immediata e trasparente della nostra realtà associativa, con l'intento ulteriore di inviare un caloroso ringraziamento per il contributo che, nel corso di tutti questi anni ed in particolare nell'anno di esercizio 2021, ogni stakeholder interno ha fornito, anche gratuitamente, alla Società Cooperativa Sociale Comici Camici E.T.S. per il perseguimento della nostra mission.

### **Ascolto:**

Analizzare ancor più in profondità le progettualità realizzate, dandoci l'opportunità di :

- centralizzare in un elaborato unico le risultanze delle procedure di monitoraggio e verifica dei singoli progetti e della struttura organizzativa;
- evidenziare in modo sintetico ma completo i risultati raggiunti dalla nostra cooperativa nell'anno 2021, le difficoltà riscontrate, l'impatto ed il valore sociale della nostra attività.

### **Sostenibilità:**

Definire, attraverso l'analisi dei dati emersi, nuove strategie per il 2022/2023 che ci auguriamo possano portare ad un miglioramento sia dal punto di vista organizzativo che operativo, nonché alla definizione di nuovi ambiti di intervento nell'applicazione della Gelotologia (disciplina che studia la stretta relazione tra il ridere, le emozioni positive e la salute delle persone). La struttura del Bilancio Sociale<sup>3</sup> proposta vuole essere snella, agibile ma anche efficace si pone l'obiettivo di rendere fruibili le informazioni circa la nostra identità, rafforzare la percezione pubblica sull'importanza delle nostre azioni, di dare maggiore visibilità all'attività svolta, in modo da accrescere quindi la nostra legittimazione nella comunità di riferimento e il consenso a livello sociale.

La struttura del Bilancio Sociale proposta vuole essere snella ma efficace, ponendosi l'obiettivo di rendere fruibili le informazioni circa la nostra identità, rafforzare la percezione pubblica sull'importanza delle nostre azioni, dare maggiore visibilità all'attività svolta, in modo da accrescere la nostra legittimazione nella Comunità di Riferimento e il consenso a livello sociale.

---

<sup>3</sup> GBS gruppo per il bilancio sociale ([www.gruppobilanciosociale.org](http://www.gruppobilanciosociale.org)); [www.bilanciosociale.it](http://www.bilanciosociale.it);



COMICI  
CAMICI  
la salute vien ridendo

## LA CARTA D'IDENTITA'

**Denominazione:**

Cooperativa Sociale Comici Camici

**Forma giuridica:**

Società Cooperativa E.T.S.

**Data atto di costituzione:**

11/03/2004

**P.IVA**

07920851008

**Numero R.E.A. di ROMA:**

RM-1062151

**Albo Società Cooperative:**

N. A186737

**Sede Legale e Operativa:**

**Indirizzo:** Roma(IT), Via Fausto Gullo, 101 sc C – CAP 00155

**Contatti:**

- Tel\Fax: +39 065431799 Cell: 3282941996
- E-MAIL: info@comivicamici.it – PEC: comivicamici@pec.it
- WEB: <https://www.comivicamici.it>
- Facebook Comici Camici

**Area segreteria:**

**email:** segreteria@comivicamici.it

**Area amministrativa:**

**email:** amministrazione@comivicamici.it

**Area scuola:**

**email:** scuola@comivicamici.it

**Presidente:**

**email:** gianluca.folcarelli@comivicamici.it

### LA CARTA D'IDENTITA'

#### Contesti di riferimento

I nostri **Clown Dottori** sono dei **professionisti** che, con sensibilità e competenza, operano in contesti socio-sanitari, di comunità e scolastici, con bambini, adulti, diversabili ed anziani. Operiamo prevalentemente nei centri ospedalieri, **accompagnando i bambini e le loro famiglie durante l'intero ricovero ospedaliero**, per seguirle, laddove possibile, anche in ambito domiciliare, partecipando attivamente al percorso di cura e contribuendo al processo di umanizzazione delle strutture socio-sanitarie.

Il nostro intervento coinvolge tutta la comunità di riferimento (bambini o adulti ricoverati, i loro familiari, il personale medico e infermieristico, il personale di servizio) e facendo rete con le altre associazioni eventualmente presenti in reparto.

Nei contesti sociali i nostri progetti destinati a bambini, adulti e anziani anche con diversabilità psichiche e/o motorie, vengono ideati e sviluppati perseguendo diversi obiettivi: **l'integrazione sociale**, la valorizzazione delle diversità e delle diverse abilità, l'educazione alle emozioni ed al benessere in generale, il veicolare informazioni inerenti alla didattica, e, ove dedicati agli adulti, vogliono anche restituire una visione di sé consapevole e propositiva, rafforzando l'autonomia e la stima, per meglio affrontare un momento di vita difficile e **migliorare la vita di relazione e la coesione con il gruppo**.

A queste progettualità si affianca un'opera di sensibilizzazione e divulgazione della Gelotologia.

Insieme alla **Federazione Internazionale Ridere per Vivere** abbiamo partecipato alle missioni umanitarie in Afghanistan (da cui è stato tratto il film "Clownin' Kabul") e a Capo Verde. In collaborazione con **FNC** (Federazione Nazionale Clown Dottori) i nostri Clown Dottori hanno partecipato alla missione **"Un Sorriso di Speranza"** a sostegno dei sopravvissuti del terremoto in Abruzzo.

#### Area territoriale di operatività

L'ambito d'intervento si rivolge al territorio della regione Lazio con un'attenzione prevalente a Roma e Provincia. La FNC alla quale la scrivente aderisce, consente un coinvolgimento operativo su un territorio più ampio.

### I VALORI

Consideriamo l'essere umano nella sua totalità, come un microcosmo fatto di pensieri, emozioni, anima e corpo, inserito nel macrocosmo della società di appartenenza, in cui elementi fondamentali risultano essere le relazioni e le interazioni con la comunità. In quest'ottica riteniamo che lo stato di "salute" e di "malattia", sia in termini psico-fisici che sociali, siano diretta conseguenza di uno stato di equilibrio o disequilibrio fra questi elementi. Sposiamo la concezione di A. Seppilli, che nel 1966 ha rielaborato il concetto di salute dato dall'OMS nel 1948:

*"La salute è una condizione di armonico equilibrio, fisico e psichico, dell'individuo, dinamicamente integrato nel suo ambiente naturale e sociale" e, aggiungiamo noi, spirituale.*

Così, partendo dagli studi scientifico-antropologici più all'avanguardia (Antropologia Biosociale, PsicoNeuroEndocrinologia, Nuove Scienze) che dimostrano la validità terapeutica (individuale e sociale) delle emozioni positive, la Cooperativa assume una visione olistica della persona e della comunità ed **opera informazione, formazione, prevenzione e terapia** partendo dalla necessità di guardare all'essere umano come una complessa unità, sempre in relazione con la comunità di appartenenza e la realtà esterna.

Desideriamo quindi focalizzare l'attenzione su quanto di positivo vi sia nella vita, sul **"gaudium"**, la gioia, il godimento, il piacere, il senso di libertà, il coraggio di vivere, cioè su quelle emozioni ed esperienze, che rendono la vita un'avventura degna di essere portata a termine e che questo termine, la morte, sia la naturale conclusione di un ciclo e, probabilmente, l'inizio di un altro.

## LA MISSION

Il ruolo della nostra compagine si svolge attraverso l'opera dei suoi Clown Dottori ed è fortemente votato al supporto della persona in condizione di disagio, sia in contesti sanitari, che in ambito sociale. I nostri obiettivi principali sono:

- 1** dare vita alla "**scintilla del cambiamento**", ovvero trasformare le emozioni negative (paura, rabbia, tristezza) in emozioni positive (gioia, fiducia, speranza), per favorire il processo di cura e guarigione, e più in generale lo stato di benessere;
- 2** Dare più forza alla comunità che cura, una comunità che accoglie e si prende cura dei suoi membri;
- 3** Accompagnare la persona nel percorso di cura liberamente scelto, qualunque esso sia, eventualmente favorendo l'apprendimento e la condivisione di nuove conoscenze in ambito medico, culturale, scientifico, teorico.

## La figura professionale del CLOWN DOTTORE

### Ma chi è il Clown Dottore ?

Si tratta di un operatore metà artista e metà sociosanitario, in grado di operare terapeuticamente – ove professionalmente formato - non solo nelle pediatrie (luogo d'elezione) ma anche in tutti gli altri contesti socio-sanitari.

Egli – mediante il suo bagaglio artistico e psico/antropologico- è portatore di una visione olistica della persona, lavora sulle emozioni negative per trasformarle in positive, mettendo così in moto –fisiologicamente- gli innati meccanismi di auto guarigione delle persone.

**David Felten (Famoso neuro scienziato, pioniere della PNEI) negli anni '80, si poneva una domanda:**

*“Abbiamo documentato come fattori stressanti possano essere associati a conseguenze negative sulla salute (...); sfortunatamente però poca attenzione è stata data all'esame scientifico di come le emozioni positive possano contribuire a produrre effetti benefici per la salute...*

*Possono i pazienti contribuire essi stessi alla propria salute usando la via neuro immunitaria?*

*Possono la gioia, il forte supporto personale e sociale (...) aiutare il paziente ad uscire da una malattia?”*

Il Clown Dottore, infatti, è la figura che più, in questo momento, è in grado di rispondere a questa domanda ed alla richiesta sempre crescente di umanizzazione dei nostri ospedali e delle strutture socio-sanitarie, utile come è a creare momenti di de-stress del personale, dei familiari e tra le persone ricoverate, spesso appartenenti a diverse culture, aree geografiche.

# La figura professionale del CLOWN DOTTORE

### Metodologia d'intervento

In **ambito ospedaliero** l'intervento dei Clown Dottori si svolge rigorosamente in coppia, non si riduce ad un semplice "spettacolino" tratto da un repertorio precostituito, ripetuto automaticamente, bensì attraverso lo strumento del clown, si entra in relazione con la parte sana del bambino o adulto che sia per innescare una scintilla di cambiamento, capace di smontare la paura e le emozioni negative e trasformarle in gioia, serenità e forza, traducendosi nell'attivazione di complessi meccanismi neuro-endocrini che, secondo le acquisizioni della PNEI, migliorano l'equilibrio immunitario da un lato, e le abilità psico-relazionali dall'altro, fungendo così, da **vera e propria terapia di sostegno**.

All'interno dei reparti i Clown Dottori effettuano un vero e proprio **giro visite, stanza per stanza**. Con il naso rosso, il camice variopinto e la valigia colma di strani oggetti, arrivano sulla soglia della stanza e bussano alla porta, anche se questa è aperta, attendendo la risposta del giovane occupante. La lunga formazione, necessaria per poter operare in modo consapevole e quindi funzionale ed efficace, consente ai Clown Dottori di operare in situazioni difficili con duttilità e flessibilità.

Così l'interazione che la coppia Clown proporrà a ciascun degente sarà esclusiva, particolare, sempre diversa, sapendo di volta in volta interpretare il contesto nel quale interviene, restituendo al paziente attraverso la "metafora terapeutica", il potere di **diventare protagonista attivo del proprio percorso di cura o riabilitazione**.

**Il Clown Dottore inoltre, utilizza comicamente gli strumenti caratteristici dell'ospedale (flebo, siringhe, stetoscopi, cerotti, garze, guanti ecc...) rendendoli familiari, sdrammatizzandoli, togliendo ad essi la connotazione negativa e favorendone l'accettazione da parte dei piccoli pazienti.**

La presenza dei Clown Dottori di Comici Camici infatti, durante lo svolgersi delle pratiche cliniche invasive (prelievi, medicazioni, TAC, radiografie, preanestesia ecc...), rende il **bambino più collaborativo** e tranquillizza i genitori, agevolando il lavoro di medici ed infermieri.

In quest'ottica, anche il personale sanitario riceve beneficio dal servizio di clownterapia, poiché facendo calare i **livelli dell'ansia**, il rapporto terapeutico viene facilitato, con conseguenze positive sull'intero processo di cura.

### La figura professionale del CLOWN DOTTORE

**Comunità che cura:** L'intervento del Clown Clown Dottore non si limita al paziente, ma coinvolge a tutti i livelli coloro che operano all'interno dello stesso contesto: il genitore/familiare, il personale medico e infermieristico, il personale di servizio eventuali rappresentanti di altri organismi di tipo associativo.

L'intervento del Clown Dottore è "una azione di buona salute" destinato a tutta la Comunità di riferimento. Una Comunità che cura, una comunità in cui elementi fondamentali risultano essere le relazioni e le interazioni interne ed esterne, che accoglie e si prende cura dei suoi membri. E' infatti questo uno degli aspetti più importanti nel lavoro del Clown Dottore, una figura che, nel suo essere multiforme abbatte le gerarchie e le differenze sociali, riconsegnando a ciascun membro della comunità-reparto la propria umanità, aldilà del ruolo e della posizione che normalmente ciascuno occupa.

La capacità di rendere l'intervento del Clown Dottore quanto più puntuale ed efficace nel rispondere alle esigenze degli utenti e dei contesti operativi all'interno dei quali agisce, non può prescindere da una fitta rete di comunicazioni da e verso tutte le figure che operano all'interno del contesto operativo.

# OGGETTO SOCIALE

**La società cooperativa ha scopo mutualistico e si propone di realizzare, valendosi prevalentemente sia dell'attività lavorativa dei soci cooperatori, sia degli apporti di beni e servizi da parte dei soci, le seguenti attività: statutarie individuate facendo riferimento all'art. 5 del decreto legislativo n. 117/2017**

### comma h

ricerca scientifica di particolare interesse sociale consistente nell'attività di studio sistematico, ricerca clinica e statistica, nonché di progettazione partecipata. In particolare la Società potrà approfondire lo studio e la pratica delle emozioni positive e del ridere e più in generale la medicina olistica, in grado di attivare nella persona in difficoltà le sue risorse positive, cioè la sua possibilità di autoguarigione;

### comma c

elaborazione progettuale e l'implementazione di attività gelotologiche (con specifico riferimento alla Clownterapia) in ambito socio-sanitario mirate a fasce di disagio quali: persone con problemi d'ordine psicologico e psichiatrico; persone ammalate; persone diversabili (portatori di diversa abilità); persone socialmente svantaggiate; persone in carcere; bambini, giovani, anziani, comunità;

### comma i

la promozione e gestione di attività per la divulgazione delle potenzialità salutari per il corpo, la psiche e lo spirito della persona delle emozioni positive, con particolare riguardo al fenomeno della risata (Gelotologia);  
l'elaborazione progettuale ed implementazione di attività socio-sanitario-culturali, finalizzate alla prevenzione, al trattamento e alla cura di disagi e malattie fisiche e/o psicologiche e di disagio sociale; l'elaborazione progettuale, promozione ed implementazione di attività gelotologiche, culturali e ricreative incluse attività anche editoriali di interesse sociale erga omnes;  
l'implementazione di attività di volontariato internazionale (missioni umanitarie);

### OGGETTO SOCIALE

#### comma i

- la promozione e gestione di attività per la divulgazione delle potenzialità salutari per il corpo, la psiche e lo spirito della persona delle emozioni positive, con particolare riguardo al fenomeno della risata (Gelotologia);
- l'elaborazione progettuale ed implementazione di attività socio-sanitario-culturali, finalizzate alla prevenzione, al trattamento e alla cura di disagi e malattie fisiche e/o psicologiche e di disagio sociale;
- l'elaborazione progettuale, promozione ed implementazione di attività gelotologiche, culturali e ricreative incluse attività anche editoriali di interesse sociale erga omnes;
- l'implementazione di attività di volontariato internazionale (missioni umanitarie);

#### comma l

- elaborazione e implementazione di progetti formativi anche sperimentali su problematiche specifiche quali, solo a titolo di esempio, il bullismo, i disordini alimentari, integrazione sociale, multiculturali e intergenerazionali;

#### comma d

- la formazione e aggiornamento per operatori sociali, sanitari e culturali anche volontari;
- la formazione e aggiornamento per insegnanti scolastici di ogni ordine e grado e per il personale delle aziende;
- l'elaborazione e implementazione di progetti e programmi formativi legati alle arti, alla psicologia, alla sociologia, alla medicina (allopatrica ed olistica) e più in generale al benessere della persona;

#### comma a

promozione e offerta di servizi per il trasporto di persone, anche diversamente abili, da e per strutture socio-sanitarie ovvero collegati a eventi culturali e/o ludici.

## LA STORIA

*“il comico è un disordine  
che fa scintillare i frammenti  
di un gran numero di ordini possibili ”*

Michel Foucault

Le radici della Società Cooperativa Sociale Comici Camici E.T.S. sia dal punto di vista culturale che metodologico si possono rintracciare nella decennale appartenenza alla **Federazione Internazionale Ridere per Vivere**, come Società Cooperativa Sociale “Ridere per Vivere Lazio” (2004 – 2016), il cui metodo originale fondante, denominato **Comicità è Salute**, ha permesso negli anni di contribuire alla crescita, sperimentazione, e divulgazione sul territorio Italiano della **Gelotologia** (disciplina che studia la relazione tra il fenomeno del ridere e la salute) e delle sue applicazioni in ambito **sociale, culturale, sanitario**.

Dopo una lunga esperienza di lavoro maturata nei reparti di breve e lungodegenza **oggi il nostro lavoro è parte fondamentale nel processo di cura dei pazienti, prevalentemente bambini, stabilmente integrato nell'equipe ospedaliera dove operiamo.**

**Numerose ricerche scientifiche** (alcune delle quali hanno seguito il lavoro dei nostri Clown Dottori presso l'A.O. San Camillo-Forlanini di Roma) hanno dimostrato chiaramente come l'intervento continuativo dei Clown Dottori provochi una trasformazione dell'intera comunità ospedaliera: il clima del reparto risulta più sereno, bambini e genitori registrano una sensibile diminuzione dell'ansia legata al ricovero, e fatto più importante **porta ad un miglioramento degli stessi parametri fisiologici.**

**Abbiamo realizzato numerosi progetti** in ambito sanitario ed esteso la clownterapia nell'ambito sociale, di comunità e scolastico. Partecipato a missioni umanitarie all'estero e a sostegno dei sopravvissuti del terremoto dell'Abruzzo, e sviluppato nuove metodologie di formazione.

### LA STORIA



#### La formazione

Riteniamo la **Formazione**<sup>4</sup> un caposaldo di Comici Camici, poiché dalla solida formazione discendono direttamente l'alta qualità del lavoro svolto, la forte deontologia professionale, la ricerca sempre vitale degli strumenti più accurati per entrare in relazione con l'altro in situazione di disagio. La formazione così intesa rappresenta per noi una tutela della relazione d'aiuto, garantendo parimenti l'evoluzione artistica e la crescita umana e professionale dei nostri Clown Dottori, nel rispetto dei valori fondanti della nostra compagine.

Il metodo si traduce in un corso della durata complessiva di circa 200 ore che forma la persona del Clown Dottore: forma il "terapeuta" attraverso lo studio di materie come psicologia dell'età evolutiva, psicologia della relazione d'aiuto, intercultura, igiene e profilassi socio-sanitaria, e l'apprendimento di tecniche di meditazione e rilassamento; il "clown" grazie all'insegnamento di tecniche di improvvisazione, clownerie, musica, mimo, giocoleria e piccola magia. Alla formazione teorica fa necessariamente seguito un periodo di tirocinio per maturare nell'esperienza concreta le tecniche e le nozioni apprese durante il lavoro in aula. Grazie inoltre alla formazione continua Clown Dottore si specializza ed arricchisce la propria professionalità con strumenti sempre nuovi.

<sup>4</sup> Nel 2018 la qualità e il valore della nostra formazione è stata riconosciuta dalla REGIONE LAZIO, la quale nell'ambito del programma POR FSE 2014/2020 ha approvato il nostro progetto "Formazione per Clown Dottori".

Nel 2021 un percorso analogo è stato finanziato dalla Chiesa Valdese con i fondi Otto per Mille.

## PROGETTI DI RICERCA SULLA CLOWNTERAPIA A CUI ABBIAMO PARTECIPATO

**Soggetti della ricerca:** "Influenza del clown dottore sulla percezione del dolore, la somministrazione di analgesici e le complicanze post operatorie dei bambini ricoverati presso il reparto di chirurgia pediatrica dell'ospedale San Camillo di Roma" della dott. ssa Lucia Angrisani, che ha ricevuto dalla Swedish Behavioral Medicine Society un importante riconoscimento durante il prestigioso 13°congresso Europeo di Psicologia come "Best oral presentation abstract in Behavioral Medicine", studio che per la gelotologia, è stato considerato "pionieristico" in ambito europeo.

**Soggetti della ricerca:** "Comicoterapia in ospedale pediatrico: valutazioni fisiologiche e cliniche dell'efficacia del clown" effettuata all'interno dei reparti pediatrici dell'Azienda Ospedaliera San Camillo, della Dott.ssa Elena Isola, in collaborazione con il prof. Bertini della cattedra di psicofisiologia della Facoltà di Psicologia dell'Università di Roma - La Sapienza. Bertini, M., Isola, (2004) VI° Congresso Nazionale di Psicologia della Salute. Napoli. pp. 391-392

**Partecipazione al progetto** di Valutazione Sociale Partecipata per l'applicazione degli S.T.A.R.S.S. (Standard di Responsabilità Sociale in Sanità), progetto ideato e coordinato da P.O. Sviluppo Identità Aziendale e Bilancio Sociale dell'A. O. San Camillo Forlanini di Roma (in collaborazione con il CISPA dell'Università degli Studi di Tor Vergata di Roma);





**Il grande amore e l'impegno per quello che facciamo** ci porta a proporci come **agenti di cambiamento** attivando i processi fisiologici che contribuiscono a dare forza alla parte sana della persona, **restituendole la possibilità di essere protagonista attiva del proprio percorso di cura, di riabilitazione di relazione e interazione con l'Altro.**

La presenza dei **Clown Dottori**, sia in ambito sanitario che sociale è uno strumento di incisione sulla realtà, contribuendo al processo di cura, ed incoraggiando l'umanizzazione di spazi pubblici o condivisi come ospedali, scuole, centri di accoglienza e luoghi di lavoro, facilitando il rafforzamento dei legami nella comunità di appartenenza e favorendo le relazioni interpersonali.

Ogni nostro progetto, indipendentemente dall'ambito di intervento, vive e si alimenta della stessa intenzione:

**Vogliamo contribuire a valorizzare l'umanità di ciascun individuo**, che si manifesta provando emozioni positive, di cui il ridere è una delle più importanti espressioni, in particolare se **coniugato con l'amore ed il senso della comunità**, al fine di migliorare la qualità della vita delle persone e della società.

## LE RETI ISTITUZIONALI

Il desiderio di confronto, dialogo, condivisione delle buone prassi, ci ha da sempre spinto alla ricerca di luoghi dove poter rendere concreto questo desiderio, dove poter creare sinergia.

E' per questo motivo che nel corso degli anni abbiamo aderito a delle reti istituzionali esistenti:



### **FNC - Federazione Nazionale Clown Dottori**

che riunisce organizzazioni no profit che da anni operano in strutture sociosanitarie e ospedaliere in Italia, alla quale Comici alla quale Comici Camici ha aderito nel 2013.



### **Rete della solidarietà**

che riunisce tutte le associazioni di volontariato che operano all'interno dell'Azienda ospedaliera San Camillo di Roma, alla quale Comici alla quale Comici Camici ha aderito nel 2009.

Nel 2016 Comici Camici è stato l'ente promotore di un tavolo informale che ha assunto la denominazione **"Tavolo LudoClown"**, che riunisce Associazioni e Cooperative di Ludoterapia e Clownterapia legate al Bando dal titolo **"Sorridi In Ospedale"**, promosso fino al 2014 da ROMA CAPITALE.

Nel 2021/2022 su proposta della REGIONE LAZIO, il tavolo ha coordinato e gestito la presenza degli operatori ludici (Clown Dottori e ludoterapeuti) all'interno dei principali HUB Vaccinali Pediatrici fascia 5-11 anni della Regione Lazio.



## LA BASE SOCIALE

**14**: le persone che al 31/12/2021 hanno abitato, vissuto e realizzato la mission di COMICI CAMICI

**4** maschi e **10** femmine

di cui **7** con contratto subordinato part-time, stesso valore del 2020 **+16%** rispetto al 2019;

il **70%** a tempo indeterminato;

**5** soci, stesso valore del 2020 **-16%** rispetto al 2019;

**4** soci lavoratori con contratto a tempo indeterminato;

**1** socio volontario;

**3** dipendenti: il **33%** con contratto a tempo indeterminato

**6** collaboratori occasionali o autonomi **+50%** rispetto al 2020;

## COSTI PER IL PERSONALE

**€ 69.120,85** Costo del personale **+36%** rispetto al 2020;

**€ 45.475,47** Costo delle prestazioni lavorative dei soci pari al **65,79%** della spesa totale.

## ATTIVITA' DI SUPPORTO PER IL PERSONALE

**E' cura di COMICI CAMICI realizzare annualmente, un calendario di attività di supporto destinate a tutti gli operatori della cooperativa:**

- Riunioni di equipe ogni 15gg come momento di confronto interno tra gli operatori impegnati in un determinato contesto operativo. Obiettivo è quello di monitorare il lavoro, evidenziarne gli aspetti positivi e migliorare quelli che presentano delle criticità;
- Ritorni in formazione: Almeno tre per alimentare ed arricchire la componente professionale, sia in ambito artistico che metodologico per fornire agli operatori nuovi strumenti per operare al meglio in determinati contesti operativi.
- Supervisione psicologica: con cadenza mensile destinata agli operatori volta alla gestione ed elaborazione dei vissuti emotivi e delle dinamiche relazionali interne ed esterne;
- Supervisione della struttura: con cadenza mensile destinata ai membri del CdA per il monitoraggio dell'andamento strategico della cooperativa e per la gestione delle dinamiche relazionali interne ed esterne al Consiglio di Amministrazione;
- Formazione e informazione con cadenza annuale, in merito alle norme della del D. Lgs. 81/08 inerenti la prevenzione e la sicurezza nell'ambiente di lavoro;

## STRUTTURA DEI COMPENSI

La Società Cooperativa Sociale Comici Camici applica, per tutti i propri dipendenti, il CCNL delle Cooperative Sociali. Pertanto, in considerazione dei livelli contrattuali applicati ai lavoratori presenti, la retribuzione lorda oraria è la seguente:

Livello	Retribuzione Lorda Oraria	Ore Lavorate Settimanali	N° Lavoratori	Maschi	Femmine
B1	€ 8,03152	Part-time da 4 a 15h	3	1	2
C3	€ 9,78509	Part-time 21h	1		1
D2	€ 10,22491	Part-time da 4 a 6h	2		2
E2	€ 11,86491	Part-time 30h	1	1	

La retribuzione mensile individuale è definita, per ogni livello, in funzione del monte ore assegnato in fase contrattuale con la successiva aggiunta degli scatti di anzianità maturati.

**0,73**: è il Rapporto tra retribuzione lorda massima e minima dei lavoratori dipendenti dell'ente e di aver rispettato quindi, quanto previsto dall'art. 16 del CTS (Codice del terzo Settore)<sup>5</sup>.

Nel corso del 2021, Comici Camici ha adeguato le retribuzioni ai nuovi minimi e corrisposto le relative una tantum previste dall'accordo di rinnovo del contratto.

<sup>5</sup> Ai sensi dell'art. 16, comma 1 del CTS, che disciplina il Lavoro negli enti del Terzo settore, secondo cui «la differenza retributiva tra lavoratori dipendenti non può essere superiore al rapporto uno a otto, da calcolarsi sulla base della retribuzione annua lorda»

# L'ORGANIZZAZIONE

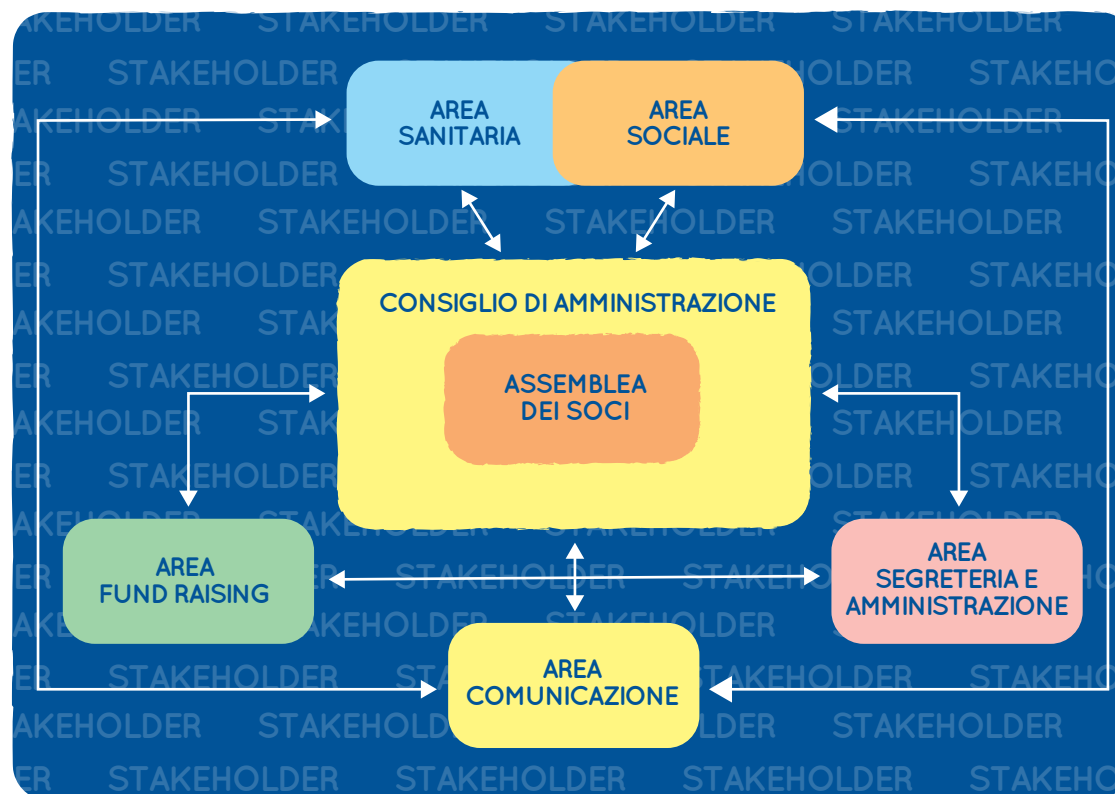
La Società Cooperativa Sociale COMICI CAMICI E.T.S., è dotata di una struttura organizzativa che è funzionale ad assicurare, contemporaneamente la partecipazione dei soci al governo dell'Impresa Sociale, l'efficacia e l'efficienza gestionale.

L'Assemblea dei Soci è l'organo "sovrano" della Cooperativa che attraverso la riunione generale dei soci ha il potere deliberativo.

Attraverso le delibere, infatti, l'assemblea decide gli atti che regolano la vita della cooperativa, approva il bilancio, elegge le cariche sociali.

In assemblea il voto di ogni socio ha pari dignità. Il Consiglio di Amministrazione ha funzione esecutiva, cioè cura l'amministrazione ordinaria e straordinaria della cooperativa in base alle decisioni prese dall'assemblea.

Il CdA inoltre costituisce l'interfaccia di riferimento con tutti gli stakeholder.



### L'ORGANIZZAZIONE

La nostra organizzazione nell'erogazione dei servizi si avvale della figura professionale del Clown Dottore. Ogni Area di Intervento viene gestita da un Responsabile di Area il quale coordina e delega la gestione delle singole progettualità di propria competenza ad un Responsabile di Progetto.

Tutte le progettualità sono supportate da un'area tecnico-finanziaria di gestione (Amministrazione, Segreteria, Ufficio del Personale) ed una di supporto (Qualità, Risorse Umane, Sicurezza, Progettazione Sociale, Comunicazione e Fundraising).

La nostra organizzazione nell'erogazione dei servizi si avvale della figura professionale del Clown Dottore. Ogni Area di Intervento viene gestita da un Responsabile di Area il quale coordina e delega la gestione delle singole progettualità di propria competenza ad un Responsabile di Progetto.

Tutte le progettualità sono supportate da un'area tecnico-finanziaria di gestione (Amministrazione, Segreteria, Ufficio del Personale) ed una di supporto (Qualità, Risorse Umane, Sicurezza, Progettazione Sociale, Comunicazione e Fundraising).

### DECISIONI DEI SOCI

L'assemblea ordinaria viene convocata una volta l'anno, per l'approvazione del bilancio, entro centoventi giorni dalla chiusura dell'esercizio sociale, ovvero entro 180 (centottanta) giorni qualora lo richiedano particolari esigenze relative alla struttura ed all'oggetto della Società. L'assemblea straordinaria viene convocata ogni qualvolta amministrativo lo ritenga opportuno (ex cambio del Regolamento Interno ex art. 6 L.142/01, presa Visione della Revisione Contabile etc)

**100%:** è la percentuale di partecipazione dei soci aventi diritto al voto;

Il Consiglio di Amministrazione (CdA) si riunisce formalmente per l'approvazione della bozza di bilancio e nota integrativa da presentare all'assemblea dei soci, valutare richieste di ammissione o dimissione dei soci, richieste di fidejussioni bancarie per la partecipazione a bandi etc. Vi è poi un continuo lavoro di concerto nella pianificazione e coordinamento delle attività strategiche della cooperativa.

**100%:** è la percentuale di partecipazione dei membri del CdA;

Il Bilancio di esercizio ed il Bilancio Sociale vengono approvati dall'assemblea dei soci entro il 30 giugno e successivamente pubblicati sul sito istituzionale.

## SICUREZZA SUL LAVORO

In ottemperanza al Decreto Legislativo del 9 Aprile 2008 n.81 artt. 29 e 29, nel 2013 la scrivente cooperativa si è dotata di una struttura dedicata alla Sicurezza sul Lavoro che vede coinvolte le seguenti figure:

### **RSPP – Responsabile Servizio Prevenzione e Protezione**

Gianluca Folcarelli;

### **RLS – Responsabile per la Sicurezza dei Lavoratori**

Laura Aloï;

### **Responsabile per la Sicurezza Primo Soccorso**

Gianluca Folcarelli;

Laura Aloï;

Alessandra Romagnoli;

### **Responsabile per la Sicurezza Antincendio**

Gianluca Folcarelli;

Laura Aloï;

Alessandra Romagnoli;

### **Medico Competente**

Dott.ssa Elisa Santoro;

Tutti gli operatori coinvolti nelle progettualità (soci e non della cooperativa) hanno partecipato ad un seminario di "Formazione informazione" per fornire loro le nozioni di base previste dal D.LGS. 81/08 - Quadro Normativo e Organizzazione della Sicurezza.

### LA RETE DI STAKEHOLDER

La specificità della nostra organizzazione ci offre l'opportunità di entrare in contatto con una rete assolutamente eterogenea di interlocutori, per ognuno dei quali nel corso del tempo si è instaurato un rapporto di relazione e interazione basata su valori per noi fondamentali quali: **ASCOLTO, FIDUCIA, CONTATTO** dando vita ad una collaborazione sinergica, e funzionale al perseguimento dei reciproci obiettivi.

#### Stakeholder Interni

Consideriamo stakeholder interni tutti coloro che a vario titolo consentono la gestione, la promozione e la realizzazione della mission di Comici Camici; Il loro **coinvolgimento** avviene tramite un processo partecipato che consente alla cooperativa di condividere valori e intenzioni legati all'avvio di un nuovo ambito di intervento, ad una specifica progettualità o anche più semplicemente alla partecipazione ad un evento, per attuare un confronto sui diversi temi e definire una strategia condivisa che permetta ad ognuno di agire consapevolmente.

#### Soci

Coloro che attraverso la valorizzazione delle proprie competenze partecipano allo sviluppo ed alla realizzazione delle attività, assumendosi ruoli di responsabilità e/o di coordinamento.

#### Dipendenti (non soci):

Coloro che attraverso la loro specifica professionalità (anche diversa dalla figura del Clown Dottore) realizzano specifiche progettualità, o rivestono incarichi di segreteria e/o amministrazione

#### Collaboratori Occasionali

Clown Dottori appositamente formati che supportano, grazie alla professionalità acquisita, le progettualità in ambito socio-sanitario e culturale realizzate da Comici Camici

### LA RETE DI STAKEHOLDER

#### Consulenti esterni

- **Supervisore Psicologico:** Dott. Rocco Mondello;
- **Responsabile della Comunicazione Social:** Barbara Gallozzi Studio Imag&vents
- **Responsabile della Grafica e Comunicazione Visiva:** Giorgio Carotenuto
- **Consulente del Lavoro:** Studio Pellegrini
- **Commercialista:** Studio Commerciale Tributario Dott. Marcello Milone
- **Sicurezza sul lavoro:** Società For. Cons S.r.l

#### Ambasciatori del Sorriso

Coloro che rappresentano il nostro sguardo, la nostra voce fuori. Persone con le quali abbiamo condiviso valori, intenti ma soprattutto emozioni e che sostengono le nostre progettualità, prevalentemente legate all'Area Fundraising, facendosi promotori delle nostre iniziative all'interno del proprio ambito quotidiano.

#### Beta Endorfine

Una nuova figura nata proprio ad inizio del 2020 all'interno di Comici Camici. Così come avviene nel nostro organismo, le Beta-Endorfine hanno il compito di rafforzare il proprio tessuto sociale, divenendo detonatori consapevoli di emozioni positive da vivere nella sfera personale, familiare, lavorativa e nelle relazioni e interazioni con se stessi e con gli altri.

#### Donatori

**Aziende e privati** che contribuiscono a garantire la continuità dei progetti, la sostenibilità della struttura attraverso una donazione liberale o continuativa, il 5x1000, l'adesione alle nostre campagne di raccolta fondi, le bomboniere solidali.

Coloro che hanno trovato in Comici Camici valori condivisi e hanno deciso consapevolmente di **trasformare le emozioni in azioni**.

### LA RETE DI STAKEHOLDER

#### Custodi della Gioia

Fondazioni, Istituti Religiosi con i quali abbiamo condiviso un sogno, un progetto, un'idea e che ne hanno riconosciuto il Valore Sociale. Per una tipologia di servizio, come quello della Clownterapia, che viene fornito gratuitamente ai diretti beneficiari, la loro presenza ha permesso di dare una forma al sogno, realizzandolo.

#### Aziende Partner

Aziende prevalentemente del comune di Roma che ogni anno offrono gratuitamente prodotti e servizi per la definizione del monte premi de "La Clowndotteria".  
Aziende di cioccolateria artigianale, con le quali collaboriamo da anni per le campagne di raccolta fondi "Ridi La Pasqua" o "Il Gusto del Sorriso";  
Aziende di prodotti e servizi alle quali ci rivolgiamo per far fronte alle necessità di gestione della cooperativa.

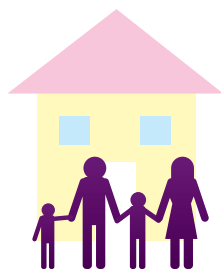
Questa la nostra squadra,  
questo il nostro **CAPITALE SOCIALE!!!**



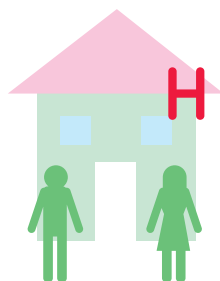
## I NOSTRI BENEFICIARI

### Stakeholder Esterni - I nostri beneficiari diretti e indiretti

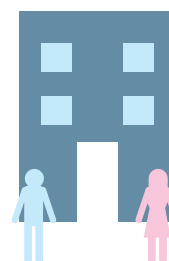
Gli stakeholder esterni, rappresenta metaforicamente la nostra “cartina al tornasole” nel verificare la funzionalità e l’efficacia delle nostre azioni ed il perseguimento degli obiettivi progettuali. Il loro coinvolgimento è quindi fondamentale ed avviene su più livelli, in base al livello di partecipazione attiva e alla prossimità all’azione diretta di Comici Camici Vi è per tutti un livello informativo, al quale può seguire un livello di confronto e dialogo che consente di rendere i progetti in essere quanto più rispondenti alle esigenze dei beneficiari diretti e indiretti.



I bambini, i degenti, gli anziani, tutte le persone che ricevono direttamente le attenzioni di Comici Camici, sono i soggetti maggiormente coinvolti nella ricezione della nostra attività, come anche le loro famiglie, ma vi sono molti altri soggetti che traggono beneficio da Comici Camici.



Le strutture socio-sanitarie, le aziende ospedaliere, le scuole e le università, coinvolte nell’offerta dell’attività prestata dai Comici Camici, che partecipa alle loro prestazioni, ne migliora la fruibilità e vivibilità dei luoghi.



Le aziende improntate eticamente e le realtà sociali, che ne traggono beneficio inserendo la nostra attività in una rete aperta alla collaborazione e al miglioramento etico e sociale.



La comunità tutta ne viene migliorata non solo indirettamente ma anche direttamente, tramite le attività di formazione e sensibilizzazione, oppure con gli incontri aperti al pubblico, che offrono una diffusione profonda e consapevole di un atteggiamento di vita salutare per tutti.

## DICONO DI NOI

“L’Attività dei Clown Dottori ben si integra con gli obiettivi di riabilitazione globale propri del reparto e contribuisce a rendere più serena la permanenza in Ospedale dei piccoli pazienti e dei loro familiari.”

**Primario U.O.C. di Neuroriabilitazione Pediatrica  
Ospedale Bambino Gesù  
presidio di Palidoro**

“...l’atmosfera della corsia è cambiata: l’intervento dei clown dottori ci stimola a recuperare le relazioni umane, riduce lo stress, migliora la comunicazione, sdrammatizza le tensioni e ci coinvolge nel ridere e scherzare tra di noi e con i pazienti.”

**L. Biondi, Caposala Chirurgia Pediatrica  
Azienda Ospedaliera San Camillo**

“La sensibilità e la competenza con cui è sempre stato svolto il lavoro in piena sintonia con l’equipe medica e infermieristica ha costituito per me un’esperienza preziosa.”

**Prof. A. Calisti,  
Direttore U.O.C. Chirurgia Pediatrica  
Azienda Ospedaliera San Camillo**

**COMICI  
CAMICI**  
la salute vien ridendo

“I loro interventi in questi anni hanno apportato un miglioramento veramente significativo dello stato di ansia che accompagna i bambini empatici ed ha aiutato anche i genitori. Questo servizio è veramente indispensabile in questo particolare ambiente ospedaliero.”

**Dott.ssa Locasciulli,  
Primario di Pediatria e Ematologia Pediatrica  
Azienda Ospedaliera San Camillo**



## LE ATTIVITA' IN NUMERI

### Operatività

**3**: le Strutture Ospedaliere dove vengono realizzate attività di clownterapia (\*)  
- **40%** rispetto al 2020

**1**: gli Istituti scolastici che hanno aderito al progetto "Ridere è Cosa Seria"  
- **90%** rispetto al 2020

**9**: le case di accoglienza per minori con le quali abbiamo collaborato  
di cui **780** ore on-line  
**+50%** rispetto al 2020

**1.635** circa: ore di clownterapia erogate in ambito socio sanitario  
**+43%** rispetto al 2020

**6.900** circa: le famiglie coinvolte direttamente nei nostri progetti  
**+18%** rispetto al 2020

## LE ATTIVITA' IN NUMERI

### Social Media

**12.500** circa le persone che seguono i nostri canali social **+11%** rispetto al 2019

**72.000** circa le persone che sono state raggiunte dai post pubblicati sulla nostra pagina facebook

### Struttura

L'organico dipendente è rimasto invariato, mentre registriamo un **+50%** dei collaboratori occasionali o autonomi a supporto delle progettualità di Comici Camici;

### Formazione e Monitoraggio

**58**: ore di ritorni in formazione erogati a favore degli operatori **+123%** rispetto al 2020

**30**: ore di Supervisione Psicologica realizzate a beneficio degli operatori **+42%** rispetto al 2020

### Sviluppo

**1 sogno che si avvera**: L'affidamento da parte di RFI (Rete Ferroviaria Italiana) di uno spazio, una nuova casa per Comici Camici

### IN SINTESI

Queste le progettualità realizzate nel 2021. Nella Sezione 7 del Bilancio Sociale abbiamo inserito delle brevi schede descrittive dei principali progetti citati in questa specifica sezione

#### Ambito ospedaliero:

In ottemperanza alle misure di contenimento adottate dal governo italiano, su richiesta delle direzioni sanitarie delle diverse strutture ospedaliere con le quali Comici Camici collabora:

#### 4 le strutture coinvolte in servizi continuativi di clownterapia:

- **“Sorrìdi In Ospedale” - S.Camillo di Roma:** Reparti di Pediatria, Chirurgia Pediatrica, Day Hospital Chirurgia Pediatrica
- **“Clown Dottori e Piccoli Pigiarni” - IFO (Istituti Fisioterapici Ospitalieri):** Reparto di Ortopedia Oncologica
- **“Clown Dottori e Piccoli Pigiarni” - Ospedale Pediatrico Bambino Gesù – presidio di S. Marinella:**  
Day Hospital Neuroriabilitazione Pediatrica
- **“Clown Dottori e Piccoli Pigiarni” - Ospedale Pediatrico Bambino Gesù – presidio di Gianicolo:** Dipartimento Chirurgia

#### 1 la struttura coinvolta in servizi di clownterapia per utenti disabili:

- **“Un Sorriso per Bambino” - Karol Wojtyla Hospital di Roma:** Servizio di Odontostomatologia per l'Handicap

Tutte le attività in presenza dal Marzo 2020 e per lunghi periodi del 2021, sono state sospese e nei reparti ospedalieri, sostituite con il servizio:

**“Comici Camici CAM”**, servizio di videochiamata gratuito destinato ai bambini ospedalizzati

### IN SINTESI

#### Ambito sociale:

- **Nasi Rossi a Domicilio:** Servizio domiciliare destinato ai bambini ospedalizzati e alle loro famiglie e/o ai bambini ospiti di strutture di accoglienza per minori;
- **Nasi Rossi a Domicilio – Trasporti Eccezionali:** Servizio di trasporto domiciliare dedicato a persone con disabilità psichiche e/o motorie, per l'accompagnamento presso strutture sanitarie e/o di riabilitazione;
- **“EmozioNati”**, Percorso laboratoriale incentrato sulle emozioni teso ad aiutare i bambini ed i loro genitori a comprendere l'importanza di riconoscere e accettare le proprie emozioni.

“**L'Officina delle Buone Emozioni**”, questo il nome che Comici Camici ha dato allo spazio che ci è stato affidato da RFI.

Uno spazio di rigenerazione, che oltre a diventare la nostra sede operativa, vuole diventare un luogo di dialogo, di espressione, dove poter tradurre la **scintilla del cambiamento** che rappresenta l'elemento principale dei nostri progetti in ambito socio-sanitario, all'interno **di un progetto sociale rivolto al territorio**.

L'affidamento ufficiale da parte della RFI purtroppo ad oggi, non si è ancora concretizzato a causa di problemi tecnici che l'Ente deve risolvere prima di procedere all'affidamento. Il progetto resta e rimane vivo nelle nostre menti e nei nostri cuori.

#### Ambito formativo:

- Realizzazione ciclo di formazioni destinate ai dipendenti, realizzate anche attraverso il fondo interprofessionale FORMAZIENDA per un totale di 80 ore di formazione;
- Ideazione, pianificazione del progetto **“Formazione per Clown Dottori”**, che ad inizio del 2022 ha ricevuto il contributo dalla Chiesa Valdese grazie ai fondi Otto per Mille;

### IN SINTESI

#### partecipazione ad eventi:

- **“SPACCIO ARTE”** – manifestazione promossa dal Municipio IV all’interno del quartiere di San Basilio di Roma. Comici Camici è stata presente il 19 Giugno ed il 18 Settembre 2021 realizzando laboratori, giochi e offrendo uno spettacolo Clown;
- **“BATTITI e RESPIRI”** - manifestazione organizzata dalle Associazioni “Respiriamo Insieme” e “Stella di Lorenzo” all’interno del Parco Tutti Insieme di Roma. Comici Camici è stata presente nella giornata del 20 e 21 Novembre 2021 realizzando attività ludiche rivolte ai bambini presenti;

#### Campagne di raccolta fondi:

- **“Ridi La Pasqua”**
- **“La Clowndotteria”**
- **“Il Gusto di Un Sorriso”**
- **“5x1000”**

#### Visibilità e riconoscimenti:

- Partecipazione alla trasmissione televisiva di TV2000 “Le parole della fede” – 22 Marzo 2021 LINK → [CLICCA QUI!](#)
- Partecipazione alla trasmissione televisiva di TV2000 “Il Diario di Papa Francesco” – 11 Febbraio 2021 LINK → [CLICCA QUI!](#)
- Partecipazione alla trasmissione televisiva di TV2000 “Il Diario di Papa Francesco” – 26 Marzo 2021 LINK → [CLICCA QUI!](#)
- Partecipazione programma radiofonico “OnAirShow” di Radio Roma Capitale
- Pubblicazione pagina promo su Messaggero edizione di Roma in data 8 e 12 Luglio
- Pubblicazione pagina promo su Corriere della Sera edizione di Roma in data 11 e 14 Luglio

### IN RELAZIONE

**Per una tipologia di servizio come quello della Clownterapia, che basa la propria fundamenta sul concetto di umanizzazione della comunità di riferimento, sulla relazione e sulla rete, la continuità del servizio è un elemento imprescindibile e costituisce da sempre un obiettivo strategico di primaria importanza.** Nel corso del 2021 la Cooperativa si è adoperata per promuovere ed implementare azioni che permettessero il raggiungimento degli obiettivi approvati dall'assemblea dei soci e sviluppare quindi gli obiettivi perseguiti nel biennio 2020/2021, anche in considerazione, ma soprattutto in risposta al forte impatto generato dall'emergenza COVID-19.

- Garantire la continuità del Servizio di Clownterapia all'interno dei progetti in essere al 31/12/2020
- Sperimentare e ricercare nuovi contesti di applicazione della Clownterapia
- Formazione Interna ed Esterna
- Attività di Sensibilizzazione e Divulgazione della Gelotologia
- Consolidamento e sviluppo dei progetti in ambito sociale
- Stabilizzazione Economica della struttura – cooperativa

La sospensione della maggior parte delle progettualità sia in ambito ospedaliero che sociale, avvenuta già nel corso del 2020 in ottemperanza alle normative vigenti per il contenimento della pandemia, si è protratta per gran parte del 2021. Nonostante questo, la fondamentale opera messa in campo dall'area Fundraising, ci ha permesso di trovare nei partner istituzionali con i quali abbiamo collaborato in passato, quelli che noi chiamiamo i **"Custodi della Gioia"**, una rete di organismi con i quali condividere valori identitari e obiettivi. I contributi a fondo perduto ricevuti, ci hanno permesso:

**In ambito ospedaliero**, di poter garantire agli utenti ricoverati presso le seguenti strutture:

- Reparti pediatrici dell'Azienda Ospedaliera San Camillo;
- Dipartimento di Chirurgia dell'OPBG (Ospedale Pediatrico Bambino Gesù) – presidio Gianicolo;
- Reparto di Ortopedia Oncologica – IFO (Istituti Fisioterapici Ospitalieri) – Istituto Regina Elena;

### IN RELAZIONE

di poter usufruire gratuitamente e con continuità del servizio di videochiamata legato al progetto dal titolo **“Comici Camici CAM”** che dal mese di Aprile 2020 ci ha permesso attraverso delle videochiamate, di restare in contatto con i bambini ospedalizzati, le loro famiglie ed il personale medico/infermieristico dei suddetti reparti. Grazie ai risultati ottenuti, dal mese di Febbraio 2021 ad oggi, il servizio si è aperto al territorio: offrendo a tutti, bambini ed adulti che lo desiderino, la possibilità di collegarsi con i nostri Clown Dottori. Obiettivo è quello di contrastare, nel nostro piccolo, la sensazione di isolamento che come nebbia ha avvolto le fasce più fragili della cittadinanza.

**In ambito sociale**, non è stato possibile ripristinare le attività relative al progetto **“Ridere è Cosa Seria”**. Con le scuole che negli anni hanno partecipato al progetto, ci siamo dati un appuntamento senza data certa, ma ferma nelle intenzioni. A conferma di questa voglia di collaborare insieme, diverse scuole hanno manifestato il proprio sostegno a Comici Camici aderendo alle nostre campagne di raccolta fondi **“Ridi La Pasqua”** e **“Il Gusto di un Sorriso”**.

Il progetto **“EmozioNati”** ha visto nel 2021, la conclusione di un triennio ricco di incontri, sguardi ma soprattutto di emozioni che hanno coinvolto in totale 40 nuclei familiari presenti all'interno del **“Nido d'Ape”** gestito dalla **“Coop. Sociale l'Accoglienza ONLUS”** nell'ambito del **Progetto Servizi 0-6 Passaporto per il futuro**.

Il progetto **“Nasi Rossi a Domicilio”**, grazie al lavoro di rete istituzionale legato al progetto stesso ed ampliato con il progetto **“Semi di Clown”**, siamo entrati in contatto con diverse strutture di accoglienza per minori.

E' grazie a questa rete che **“Nasi Rossi a Domicilio” è entrato anche nelle case**. Nei mesi di Giugno e Luglio, con grande gioia ed entusiasmo, ha preso il via un primo ciclo di incontri destinato ai bambini ospitati presso la Casa Famiglia Moncenisio di Roma.

Il progetto **“Nasi Rossi a Domicilio – Trasporti Eccezionali”**, realizzato in collaborazione con la ASL Roma 2, e destinato ad una utente disabile, nel corso del 2021 è andato in continuità nelle sue attività giornaliere. Mese dopo mese abbiamo assistito con enorme piacere e con una punta di orgoglio, ai risultati che questo progetto sta evidenziando. L'utente, infatti, nel corso di questi anni, da una dinamica passivizzante è passata ad un atteggiamento proattivo, che le ha permesso di acquisire nuove competenze e raggiungendo aree di autonomia prima impensabili;

Dal punto di vista strettamente operativo, i protocolli di attenzione e monitoraggio adottati dalla cooperativa, in osservanza delle normative di contenimento diffusione del virus COVID-19, e la presenza di una equipe allargata di operatori coinvolti, ci ha permesso di garantire all'utente beneficiaria la continuità del servizio.

### IN RELAZIONE

L'evento **"Semi di Clown"** che da anni rappresenta il nostro tradizionale appuntamento per incontrare e ringraziare molti nostri sostenitori, non potendo realizzarlo in presenza, grazie alla collaborazione con lo studio di registrazione STUDIO 4 di Roma, lo abbiamo trasformato in un evento in streaming, riuscendo quindi a raggiungere un maggior numero di persone rispetto alla capienza del Teatro Greco. Grande è stata la campagna di promozione e diffusione dell'iniziativa, che ha coinvolto anche la rete istituzionale dell'Ospedale Pediatrico Bambino Gesù di Roma, Un evento presente [sul nostro canale "youtube"](#) e che è possibile gustarsi in ogni momento.

E' stata un'esperienza nuova, coinvolgente, stimolante potremmo dire interattiva attraverso la nostra pagina facebook, arricchita dallo spettacolo "El Trio Churro" portato in scena dal duo Chien Barbu Mal Rasè formato da Emanuele Avallone e Daniele Spadaro.

Inutile dire che a mancarci siete stati voi, il nostro tradizionale appuntamento per ritrovarsi... ma ci sarà occasione!!!

**In ambito formativo**, di particolare rilievo l'adesione da parte di Comici Camici al fondo interprofessionale FORMAZIENDA, che ci ha permesso di ricevere un contributo per l'erogazione di un percorso formativo di 58 ore complessive, destinato ai dipendenti della cooperativa. Un ciclo di formazione che ha affrontato diverse tematiche quali:

- **Comunicazione Non Violenta:**  
Dott.ssa Anna Maria Carbone – Docente di Comunicazione empatica e gestione dei conflitti;
- **Linguaggio Gibberish:**  
Lucia Berdini – Founder di Playfactory e Co-founder del Manifesto del Gioco, Gibberish e Non Sense Coach;
- **Accompagnamento alla Morte:**  
Dott. Mario Betti – Medico psichiatra, psicoterapeuta ad indirizzo relazionale sistemico e transpersonale
- **Fundraising:**  
Giosuè Pasqua – Consulente e Formatore Scuola di Fundraising di Roma;

A queste poi la cooperativa ha aggiunto un ciclo di incontri di approfondimento sulla "Gelotologia" ed in particolare su quelli che sono i temi affrontati nel modulo identitario di Comici Camici all'interno delle formazioni rivolte all'esterno.

## OBIETTIVI PER IL FUTURO



La pandemia da Covid-19 e il conseguente adattamento dello stile di vita dei bambini e dei ragazzi alle misure per il suo contenimento ha influenzato le loro scelte di vita e accentuato le disuguaglianze sociali esistenti. Il disagio sociale ha coinvolto tutte le fasce di età, richiedendo un grosso lavoro di rimodulazione, anche radicale, dei processi ordinari, quotidiani, sia in ambito sanitario che sociale. Nonostante nel corso dell'ultimo trimestre del 2021, seppur con le misure di attenzione e protezione richieste dalle normative vigenti, si sia assistito ad un lento processo di "normalizzazione" della vita sociale, è tangibile e potremo definire emergenziale la necessità di ricostruire un tessuto connettivo della società.

In **ambito socio-sanitario**, nel corso del 2021, come detto nella relazione, non è stato possibile realizzare attività in presenza, per quanto il servizio "Comici Camici CAM" abbia in qualche modo colmato un vuoto. Oggi che in alcuni reparti il Clown Dottore è nuovamente tornato a bussare alle porte delle stanze di degenza, percepiamo nelle famiglie, ma anche nel personale interno, gli effetti di un periodo altamente stressogeno che ancora oggi rappresenta la quotidianità nella vita di un reparto ospedaliero. Consapevoli di quanto, oggi ancor più, sia importante la presenza in reparto di una figura professionale, come quella del Clown Dottore, che per sua specificità lavora su un piano emozionale, auspichiamo un veloce ripristino delle attività in presenza in tutte le strutture ospedaliere.

In **ambito sociale**, riteniamo fondamentale in questo particolare periodo storico contribuire, per quanto ci è possibile, ad un processo di ri-nascita sociale, mettendo a disposizione la nostra esperienza. In attesa di completare le procedure per l'affidamento dello spazio assegnatoci da RFI, che darà vita e forma a "**L'Officina delle Buone Emozioni**", l'obiettivo che Comici Camici intende perseguire resta quello di dare vita ad un disegno di rigenerazione fatto di relazioni/interazioni e di emozioni. Lo faremo in altri spazi, direttamente presso strutture di accoglienza. Nel momento in cui stiamo redigendo questo documento, questo processo di contaminazione sta già avvenendo, c'è davvero tanta voglia di fare insieme.

## IMPATTO SOCIALE

*“Il riso infrange i tabù, rompe ciò che è convenzione, sospende il giudizio; il riso irrompe nella coscienza della realtà dominante creando un'altra realtà che va a incastonarsi come un'isola nell'oceano dell'esperienza quotidiana<sup>6</sup>”*

L'intervento dei Clown Dottori nelle situazioni di disagio sociale permette il raggiungimento di uno stato di coscienza collettiva particolare, che consente a chi **beneficia dell'intervento di acquisire nuovamente consapevolezza di sé**, vivendosi ed essendo vissuti non come “malato”, ma come persona. Ridere permette di rientrare in possesso della propria soggettività e della propria identità, di riconquistare un confine d'appartenenza e di rispetto del proprio sé. La modalità del Clown Dottore crea uno spazio orizzontale di comunicazione all'interno del quale l'Altro, ed il contesto che lo ospita, acquista sicurezza perché c'è qualcuno più goffo, più incapace di lui; Questo restituisce potere (potenzialità) all'Altro nell'incontro. Restituisce il diritto ad essere ciò che si è senza sentirsi fuori luogo, poiché esiste qualcuno che è ancora più fuori luogo ed imbranato: il Clown Dottore, appunto.

Nell'ambito di una comunità, come ad esempio quella dell'ospedale o di una struttura sociosanitaria, la relazione/interazione che il Clown Dottore instaura sia con il paziente che con tutta la Comunità di riferimento, è in grado di incidere profondamente sulle loro motivazioni e sui loro vissuti, contribuendo a migliorare l'efficienza complessiva della struttura e soprattutto il processo di **umanizzazione della comunità** dove agisce e della struttura ospitante.

*Quella del clown difatti, come sostiene Jung, è una struttura psichica archetipica<sup>7</sup>, una personificazione collettiva che ogni individuo, nel ritrovarla, saluta come nota; una figura che diventa terapeutica quando la coscienza collettiva si irrigidisce e diventa limitata. La possibilità di guarigione offerta dal clown sta proprio nel suo essere folle. La sua follia viene tradotta nell'incontro in un atto di magia che fa apparire una nuova realtà in grado di riattivare la creatività e favorire la nascita di un nuovo ordine.*

<sup>6</sup> Berger, Peter, “Homo Ridens. La dimensione comica dell'esperienza umana”, 1999

<sup>7</sup> Jung, “Contributo allo studio psicologico della figura del briccone”, tratto da Jung, Kerényi, Radin, “Il briccone divino”, 2006



Preparazione  
Farmaci

TENERE CHIUSA  
QUESTA PORTA

Medico

USO  
SICU

COMICI  
CAMICI

la salute vien ridendo

## STATO PATRIMONIALE

**€ 47.063,62**: valore del Patrimonio Netto

**+4,83%** rispetto al 2020

**€ 1.630,67**: utile di Esercizio anno 2021

**-27%** rispetto al 2020

## Destinazione utile di esercizio

RISERVA LEGALE: € 489,20

RISERVA INDIVISIBILE: € 1.092,55

DESTINAZIONE A FONDI MUTUALISTICI 3%: € 48,92

## RISORSE ECONOMICHE

**€ 169.627,18**: risorse economiche della cooperativa **+67%** rispetto al 2020

**€ 135.464,29**: Valore della produzione **+86%** rispetto al 2020

**€ 88.033,53**: contributi Enti Pubblici **+86%** rispetto al 2020

**€ 8.443,00** Contributo 5 x 1000

**€ 35.360,00** Prestazione di Servizi ASL ROMA 2 - (Nasi Rossi a Domicilio - Trasporti Eccezionali)

**€ 44.230,53** Prestazione di Servizi REGIONE LAZIO/ASL ROMA 2 (\*)

**€ 45.000,00**: contributi a Fondo Perduto erogati da Enti privati **+82%** rispetto al 2020

**€ 34.027,00**: l'ammontare delle donazioni ricevute da privati che hanno aderito alle nostre tradizionali campagne di raccolta fondi e/o hanno effettuato una donazione liberale **+18%** rispetto al 2020

(\*) Comici Camici è stata capofila del progetto realizzato dal Tavolo LudoClown (costituitosi in ATS), che ha coordinato, a partire dal mese di Dicembre 2021, il servizio di Ludoterapia e Clownterapia all'interno dei principali HUB vaccinali pediatrici fascia 5-11 anni della Regione Lazio.

### RISORSE ECONOMICHE

Nonostante, l'osservanza delle normative di contenimento legate all'emergenza COVID-19, abbia richiesto la rimodulazione di alcuni progetti e/o di interi ambiti di intervento (soprattutto in ambito socio-sanitario) come anche l'impossibilità, in ambito sociale, di realizzare alcuni progetti ("Ridere è Cosa Seria"), la cooperativa ha registrato, rispetto al 2020, un fattore di crescita importante **+86%**, legato sia alla all'incremento dei servizi erogati ("Nasi Rossi a Domicilio – Trasporti Eccezionali) ma anche alla possibilità di ripristinare progetti, finanziati attraverso dei contributi a fondo perduto, interrotti nel 2020 e/o avviarne di nuovi anche attraverso le reti associative alle quali Comici Camici aderisce.

In un contesto storico, nel quale forte si percepiva la voglia di ritrovare la gioia della relazione con l'altro, il bisogno di tornare ad essere protagonisti, anche attraverso una spinta solidale. Di assoluto rilievo è stata la partecipazione delle persone, anche fuori regione che hanno aderito alle nostre tradizionali campagne di raccolta fondi, lo spirito dei nostri Ambasciatori del Sorriso che ci hanno aiutato a promuovere ed aumentare la capillarità delle nostre iniziative, unito alle donazioni liberali; un circolo virtuoso che ha fatto registrare un importo derivante dalle donazioni pari al **+18%** rispetto al 2020;

Anche il dato legato ai contributi a fondo perduto, beneficia del clima di fiducia che nella seconda metà del 2021 abbiamo vissuto: come detto in precedenza, la possibilità di poter ripristinare alcuni progetti e la storicità di alcune collaborazioni instaurate e consolidate con gli anni con quelli organismi privati che noi chiamiamo i "Custodi della Gioia" (Enti Filantropici, Enti Ecclesiastici attraverso i fondi derivanti dalle campagne 8x1000, Aziende, etc) ci hanno permesso di aumentare i proventi dai contributi a fondo perduto **+82%**;

### AREA FUNDRAISING

Per una tipologia di servizio come quello della Clownterapia, che in ambito sanitario e talvolta anche in quello sociale non riceve fondi dai diretti beneficiari dei progetti realizzati, la continuità del servizio e la garanzia della qualità in questo espressa, sia a livello operativo che gestionale, è il frutto di un grande lavoro di rete messo in campo prevalentemente dall'Area Fundraising, che coinvolge direttamente Enti Filantropici, Aziende etc attraverso richieste di finanziamento a fondo perduto e, a vario livello, tutto il capitale sociale di Comici Camici, nella pianificazione, organizzazione e realizzazione di specifiche campagne di raccolta fondi.

### Contributi a fondo perduto

Questi i **"Custodi della Gioia"** che hanno sostenuto Comici Camici per il biennio 2020/2021 e/o 2021/2022, e i cui fondi stanziati, a causa della sospensione della attività dovute alle norme volte alla prevenzione e contenimento della pandemia da Covid-19, hanno avuto impatto economico anche per una quota parte del 2022.

- **Diocesi di ROMA** grazie ai fondi 8x1000, con un finanziamento di 20.000,00€ destinato al progetto **"Nasi Rossi a Domicilio"** per il 2021, ha contribuito a dare continuità alle attività progettuali previste dal progetto **"Comici Camici CAM"** in ambito ospedaliero e sociale (dal mese di Luglio) oltre alla realizzazione di altri servizi quali:
  - l'erogazione di un servizio di trasporto domiciliare per l'accesso alle strutture sanitarie, destinato a bambini disabili appartenenti a nuclei familiari con disagio sociale;
- **Chiesa Valdese** grazie ai fondi 8x1000, con un finanziamento di 15.000,00€ destinato al progetto **"Nasi Rossi a Domicilio"** per il triennio 2019/2021, ha contribuito a dare continuità al servizio di Clownterapia presso il reparto di Ortopedia Oncologia dell' IFO (Istituti Fisioterapici Ospitalieri) oltre alla realizzazione di altri servizi quali:
  - l'evento **"Semi di Clown"**;
  - l'erogazione di un servizio di trasporto domiciliare per l'accesso alle strutture sanitarie, destinato a bambini disabili appartenenti a nuclei familiari con disagio sociale;Il progetto lungamente sospeso nel 2020, ci ha permesso di utilizzare una quota parte del contributo nel corso del 2021, contribuendo a garantire le attività progettuali previste dal progetto "Comici Camici CAM" in ambito sociale fino al mese di Luglio.
- **Fondo di Beneficenza Intesa San Paolo**, con un finanziamento di 5.000,00€ destinato al progetto **"Comici Camici CAM"** per il biennio 2021/2022, ha contribuito a dare continuità al servizio di Clownterapia presso i reparti di Pediatria Generale e Chirurgia Pediatrica dell'A.O San Camillo Forlanini di Roma.

## AREA FUNDRAISING

### Campagne di raccolta fondi

Le attività di **fundraising** e della **divulgazione e sensibilizzazione della Gelotologia**, sono quelle che anche nel 2021, nonostante l'andamento positivo registrato, hanno subito il maggior impatto dall'emergenza COVID-19. Le nostre tradizionali campagne di raccolta fondi **"Ridi La Pasqua"**, **"La Clowndotteria"** e **"il Gusto di Un Sorriso"** e indirettamente del **"5x1000"**, prevedono due distinti ambiti di promozione: quello aziendale e quello territoriale.

Il primo viene realizzato attraverso l'installazione di banchetti promozionali ed informativi sulla specifica campagna, sulla nostra organizzazione, sulla Gelotologia, la figura del Clown Dottore e nel farlo, **porta la scintilla del cambiamento legata alle emozioni positive nei luoghi di lavoro**. L'ambito territoriale invece coinvolge tutto il capitale sociale di Comici Camici, attraverso una rete capillare che si estende anno dopo anno facendosi portavoce delle nostre iniziative e testimoni di valori condivisi.

L'osservanza delle normative per il contenimento della diffusione COVID-19, ci ha messo nella condizione di dover rinunciare anche per il 2021 al comparto aziendale, fondamentale dal punto di vista strategico. Sono stati in ogni caso attivati nuovi canali, che ci hanno permesso di promuovere queste iniziative e gli aspetti valoriali di Comici Camici, coinvolgendo direttamente il territorio attraverso l'opera di sensibilizzazione e promozione messa in atto dal capitale sociale di Comici Camici con una menzione speciale ai nostri **Ambasciatori del Sorriso**; è stato un lavoro enorme e capillare che, pur non riuscendo a raggiungere i risultati degli anni precedenti, è riuscito comunque a portare un utile significativo. Un andamento che ci rende ottimisti per il prossimo futuro, quando cioè anche il comparto aziendale potrà essere nuovamente attivato.

- **"Ridi La Pasqua"**: Campagna realizzata in occasione della Pasqua attraverso la proposta di Uova di Cioccolato da 300gr latte e fondente, senza glutine e senza olio di palma, confezionate con un packaging accattivante e coloratissimo:  
**€21.648** raccolti nel 2021. **+25%** rispetto al 2020;
- **"La Clowndotteria"**: sottoscrizione volontaria a premi realizzata nel periodo autunnale, che si conclude con un evento finale gratuito del titolo **"Semi di Clown"** all'interno del quale viene fatta l'estrazione dei tagliandi vincenti e offerto al pubblico uno spettacolo.  
**€ 3.292** raccolti nel 2021. **- 4%** rispetto al 2020;
- **"Il Gusto di Un Sorriso!"**. Campagna realizzata in occasione delle festività natalizie, attraverso la proposta di un ventaglio di prodotti di cioccolato artigianale.  
**€ 8.862** raccolti nel 2021. **+158%** rispetto al 2020;

### AREA FUNDRAISING

## Campagne di raccolta fondi

**5000** circa le **persone che sono state coinvolte** dalle attività di promozione delle singole campagne, affiancate sempre da un'opera di sensibilizzazione e divulgazione sulla Gelotologia.

### “Rendicontazione e Trasparenza”

Sul sito istituzionale ogni anno, vengono indicati i contributi a fondo perduto ricevuti da Enti Pubblici. Per ogni campagna, invece, viene redatto un Bilancio Economico al fine di poter raccogliere dati utili per una successiva analisi volta al miglioramento dei processi e quindi all'efficacia della campagna stessa. Al momento il bilancio non viene reso pubblico, mentre, attraverso i canali social vengono dichiarati i risultati ottenuti. In tutti i materiali informativi dedicati alle singole campagne così come nei documenti contabili rilasciati ai donatori, viene riportata la destinazione dei fondi che verranno raccolti. Coerentemente con il lavoro di crescita che la redazione di questo Bilancio Sociale ha portato all'interno della cooperativa a partire dalla prossima campagna, il bilancio verrà pubblicato sul sito e attraverso i social ne verrà comunicata la pubblicazione.

### Valore del dono, qualità e solidarietà

Questi i principi fondamentali che caratterizzano le nostre campagne di raccolta fondi e che, pur andando ad incidere sull'utile, riducendolo, ne rappresentano l'essenza; vogliamo infatti restituire a tutti i donatori che scelgono di sostenere la mission di Comici Camici il nostro grazie in modo concreto e tangibile, scegliendo prodotti e servizi di alta qualità e donandone una parte a bambini ed adulti in condizioni di fragilità.

### AREA FUNDRAISING

## Campagne di raccolta fondi

#### Qualità:

Nelle campagne come **“Ridi La Pasqua”** ed **“Il Gusto di un Sorriso”** questa intenzione si traduce attraverso la scelta di **prodotti di cioccolato di altissima qualità**, confezionati all'interno di circuiti artigianali, con un packaging personalizzato e attento alla **sostenibilità ambientale**.

Ne **“La Clowndotteria”**, questa attenzione, viene perseguita attraverso una rigida selezione dei partner che mettono a disposizione beni e servizi che vanno ad arricchire il montepremi, da sempre legato alla sfera del benessere. Inoltre a conclusione della campagna, l'estrazione dei tagliandi vincenti viene inserita all'interno di un evento a teatro che ha preso il nome di **“Semi di Clown”**. Un evento gratuito, accessibile anche per disabili in carrozzina; una tradizione che si ripete ormai da dieci anni, un'occasione per restituire il nostro personale grazie a tutti coloro che ogni anno sostengono Comici Camici. Nel 2021, come anticipato nella relazione, vista l'impossibilità di realizzare l'evento in presenza, è stato trasmesso in streaming e diffuso attraverso i nostri canali social facebook e youtube.

#### Solidarietà:

Ogni anno Comici Camici, stabilisce una quota di uova di Pasqua da regalare ai bambini che nel periodo di Pasqua sono ricoverati all'interno dei reparti dove siamo presenti, così come ai bambini ospiti di alcune strutture di accoglienza per minori. Anche l'evento **“Semi di Clown”**, ci consente di aprire le porte al territorio. Ormai da diversi anni, all'evento finale vengono invitate le case famiglia del territorio alle quali regaliamo dei tagliandi de **“La Clowndotteria”** per consentire ai bambini presenti di partecipare all'estrazione.

**50** le Uova di Pasqua regalate ogni anno, attraverso il progetto “Ridi La Pasqua”

**110** il numero dei tagliandi de “La Clowndotteria” regalati alle case di accoglienza per minori, per consentire ai bambini ospitati di partecipare all'estrazione finale



Non essendo la scrivente cooperativa tenuta a nominare un organo di controllo, l'attività di acquisizione e analisi dei dati presentati in questo documento, è stata coordinata dal Consiglio di Amministrazione, che si è occupato anche del monitoraggio delle attività pianificate e dell'osservanza «delle finalità civiche, solidaristiche e di utilità sociale, avuto particolare riguardo alle disposizioni di cui agli articoli 5, 6, 7 e 8», ai sensi dell'art. 30, comma 7 del CTS.

Si attesta inoltre che il Bilancio Sociale è stato redatto in conformità alle linee guida di cui all'art. 14.





**Diversi i progetti realizzati in questo particolare ambito e che coinvolgono 4 strutture socio-sanitarie perseguendo le seguenti finalità:**

- migliorare la qualità della degenza dei bambini in ospedale, aiutandoli a sdrammatizzare le pratiche sanitarie e a superare il trauma dell'ospedalizzazione, mutando le loro emozioni in senso positivo;
- migliorare il rapporto tra il bambino e la struttura ospedaliera, facilitando i compiti del personale sanitario e contribuendo al processo di umanizzazione delle strutture socio-sanitarie;
- migliorare la percezione che i bambini e le loro famiglie hanno dell'ospedale: da luogo di dolore e di malattia a "spazio" di vita e di cura, a cui associare esperienze di relazioni nuove e positive;
- costruire un "ponte" che unisca la vita dei bambini, fuori e dentro l'ospedale: un luogo "particolare", denso di inconsueti avvenimenti ed esperienze.

## PROGETTI ATTIVI

### Sorridi In Ospedale:

realizzato all'interno dell'Azienda Ospedaliera San Camillo di Roma. Il progetto nasce nel 1999 prendendo il nome dall'omonimo bando promosso da ROMA CAPITALE, andato in continuità fino al 2014, erogando contributi per la realizzazione di interventi di Ludoterapia e Clownterapia nei reparti pediatrici dei più importanti Ospedali di Roma.

**Dal 2014 ad oggi, la sostenibilità del progetto è stata garantita grazie ai contributi erogati dai nostri "Custodi della Gioia" come ad esempio:**

- **Fondazione Terzo Pilastro – Internazionale;**
- **Fondo di beneficenza Intesa San Paolo;**
- **Contributi 8x1000 – Chiesa Valdese;**

**e dai proventi di specifiche progettualità interne:**

- **Progetto "Ridere è Cosa Seria";**
- **5x1000;**
- **Campagne di raccolta fondi;**

**Questi i reparti destinatari dell'intervento:**

- **Pediatria Generale;**
- **Chirurgia Pediatrica;**
- **Day Hospital di Chirurgia Pediatrica;**

con un intervento settimanale dedicato a ciascun reparto;  
Lunedì mattina – Chirurgia Pediatrica e Day Hospital Chirurgia Pediatrica;  
Venerdì pomeriggio – Pediatria Generale

Nel corso del 2021, non è stato possibile realizzare attività in presenza; Il servizio è stato sostituito dalle attività in videochiamata del progetto "Comici Camici CAM", che ha garantito la possibilità di connettersi gratuitamente per tre mattine alla settimana.

## PROGETTI ATTIVI

### Clown Dottori e Piccoli Pigiami:

Questo il nome genericamente dato ai progetti di clownterapia, la cui metodologia d'intervento è quella descritta nella specifica sezione dedicata al Clown Dottore. **Questo progetto ad oggi viene realizzato nelle seguenti strutture:**

#### **Ospedale Pediatrico Bambino Gesù – presidio di Gianicolo: Dipartimento Chirurgia**

Aviato nel mese di Febbraio 2020, grazie al contributo erogato **dalla Diocesi di Roma con i fondi 8x1000**, abbiamo iniziato il progetto incontrando la caposala, parlando con il personale interno e facendo delle osservazioni. Informazioni che ci hanno permesso di iniziare le attività con maggiore consapevolezza sulle necessità del reparto.

L'avvio di un nuovo ambito d'intervento rappresenta sempre un fattore di crescita per la cooperativa ed un arricchimento del bagaglio professionale e umano degli operatori coinvolti nel progetto.

**In questo reparto, i Clown Dottori sono presenti una volta a settimana: il giovedì mattina;**

Nel corso del 2021, il servizio è stato sostituito dalle attività in videochiamata del progetto "Comici Camici CAM", che ha garantito la possibilità di connettersi gratuitamente per tre mattine alla settimana. Nel mese di Giugno, le attività sono state ripristinate per poi essere nuovamente sospese, a causa dell'aumento diffusione COVID-19, alla fine del mese di Luglio;

**8** gli interventi realizzati prima del lockdown, per un totale di circa **40 h** di clownterapia  
che hanno coinvolto orientativamente **260** bambini e loro famiglie.

## PROGETTI ATTIVI

### Clown Dottori e Piccoli Pigiama:

#### IFO (Istituti Fisioterapici Ospitalieri): Reparto di Ortopedia Oncologica

Progetto avviato nel 2014 grazie alla collaborazione con l'Associazione "Rukije - Un Raggio di Sole". Le attività all'interno del reparto (destinato ad utenti adulti) non seguono un calendario predefinito, ma vengono calendarizzate nel momento in cui vi accedono utenti in età pediatrica. La rete di comunicazione che è stata appositamente creata ci consente di recepire tempestivamente la richiesta di intervento e di inserire questa specifica attività all'interno del calendario settimanale della cooperativa, con una frequenza di 1 o 2 prestazioni settimanali per l'intero periodo di degenza (pre e post-operatorio) del bambino. Si tratta di un progetto atipico che per sua natura, se confrontato con i dati rilevati in altre strutture sanitarie dove operiamo con continuità, non presenta dati quantitativi rilevanti. L'elemento che invece si vuole evidenziare è la **qualità**.

Poter concentrare l'intera prestazione su solo uno o due bambini permette di catalizzare risorse, investimento energetico, tempistica, con un più che soddisfacente adattamento al contesto, alla soggettività del bambino, alla realtà e alle emozioni della famiglia. Ne deriva che gli stessi **obiettivi dell'intervento** (trasformazione delle emozioni, decentramento dalla malattia, acquisizione della metafora terapeutica) ne risultano molto **potenziati**.

Nel corso del 2021, non è stato possibile realizzare attività in presenza; Il servizio è stato sostituito dalle attività in videochiamata del progetto "Comici Camici CAM", che ha garantito la possibilità di connettersi gratuitamente per tre mattine alla settimana.

## PROGETTI ATTIVI

### Clown Dottori e Piccoli Pigiama:

#### **Ospedale Pediatrico Bambino Gesù – presidio di S. Marinella: Day Hospital Neuroriabilitazione Pediatrica**

Progetto avviato nel 2014, a conclusione di una decennale esperienza, maturata all'interno dell'Unità Operativa di Neuroriabilitazione Pediatrica e UDGEE del presidio di Palidoro.

Trattandosi di un Day Hospital, ad integrazione di quanto descritto nella specifica sezione dedicata al Clown Dottore, in questo contesto la modalità d'intervento adottata è finalizzata a rispondere al meglio alle esigenze della struttura: l'intervento dei Clown Dottori si svolge all'interno delle **sala d'attesa** e si concentra sulla gestione ed elaborazione dei livelli **emozionali**.

L'abbassamento dei livelli di ansia e paura che spesso caratterizzano questi ambienti permette di "normalizzare" il periodo di attesa. Spesso, infatti, alla paura dei piccoli pazienti si unisce anche l'ansia ed il vissuto dei genitori, in una spirale che si autoalimenta. La presenza dei Clown Dottori consente al bambino di essere più sereno e collaborativo, facilitando quindi il lavoro dell'equipe medico-infermieristica.

L'equipe dei Clown Dottori quindi "abita" le sale d'attesa, con competenza e professionalità entra in relazione con i singoli e mette questi in relazione con gli altri dando vita ad una vera e propria comunità.

Per i bambini e famigliari che ciclicamente accedono all'ambulatorio, il Clown Dottore diventa una figura di riferimento che permette ai bambini di vivere una continuità gioiosa tra le cure ricevute in ospedale e le diverse attività di controllo presso il Day Hospital.

**In questo reparto, i Clown Dottori sono presenti una volta a settimana: il martedì mattina;**

Nel corso del 2021, non è stato possibile realizzare attività in presenza, e per specificità del contesto non è stato possibile attivare le attività in videochiamata del progetto "Comici Camici CAM".

## PROGETTI ATTIVI

## Un Sorriso per Bambino

Si tratta di un progetto molto particolare che ci vede collaborare con la Società Medica Team SRL dal 2004, affiancando l'equipe del Dott. Eugenio Raimondo. La Medical Team SRL è un'equipe medica specializzata nella cura, prevenzione e riabilitazione odontoiatrica rivolta a pazienti non collaboranti, per la loro disabilità psichica o motoria, i quali, in ambiente ospedaliero vengono trattati in anestesia generale.

Il progetto nato nel 2004 presso l'Ospedale G. Iannelli di Cetraro (Cs), si è successivamente spostato all'interno di altre strutture dopo il cambiamento di passaggi che hanno coinvolto anche l'Ospedale Israelitico di Roma, oggi il servizio si svolge presso Karol Wojtyła Hospital di Roma.

Compito dei Clown Dottori è quello di accogliere bambini, ragazzi e adulti fobici o con disabilità, e le loro famiglie, all'arrivo in reparto, accompagnando poi i degenti fino al lettino operatorio, nel cruciale momento dell'anestesia generale, quindi al risveglio e nel periodo post operatorio fino alle dimissioni. Elemento determinante nella fase di iniziale, è quello di riuscire ad accogliere i timori che in questi pazienti risultano amplificati e trasportare queste emozioni all'interno in un clima di fiducia, gioia e giocosità che permetterà di approcciare con maggior positività tutto il percorso di ricovero. In questo particolare contesto, ancor di più che nei reparti tradizionali, l'intervento dei Clown Dottori coinvolge tutta la comunità di riferimento, a partire dalle famiglie spesso provenienti da altre regioni nelle quali si percepisce non di rado la fatica e talvolta la solitudine nella gestione di un/a figlio/a disabile.

La funzionalità e l'efficacia dell'intervento che dura mediamente tra le 6h e le 8h non può prescindere da un lavoro in costante concerto con l'equipe medica ed il personale ospedaliero tutto.

**In questo reparto, i Clown Dottori sono presenti una volta al mese: il sabato;**

Nel corso del 2021, non è stato possibile realizzare attività in presenza, e per specificità del contesto non è stato possibile attivare le attività in videochiamata del progetto "Comici Camici CAM".

*“Spesso l’abbraccio sincero e partecipe accoglie le lacrime della mamma che vede il suo cucciolo indifeso ( anche se adulto ) lasciarsi andare in un sonno leggero.*

*Un lavoro faticoso che ti porta a correre tra una stanza ed un'altra tra un sonno ed un risveglio sempre in punta di piedi ma con energia e attenzione... e tornare a casa con il cuore pieno di amore.”*

Dott.ssa Zampotta

## PROGETTI ATTIVI

### Comici Camici CAM

La sospensione delle attività in tutti i reparti dove Comici Camici è presente ci ha messo nella condizione di dover affrontare una vera e propria trasformazione. Dopo un processo di formazione e di rimodulazione della modalità operativa del Clown Dottore, processo che ha visto la partecipazione di tutti gli operatori della cooperativa (soci e non), è stato dato via ad un progetto dal titolo **"Comici Camici CAM"**, il quale ci ha permesso, attraverso delle videochiamate gratuite su una piattaforma di meeting, di restare in contatto con i bambini ospedalizzati, le loro famiglie ed il personale interno. E' un progetto molto importante che ci ha dato l'opportunità di contribuire a demolire la sensazione di isolamento che come nebbia improvvisa ha avvolto i reparti.

Nebbia che ha avvolto anche i bambini e le famiglie del territorio, che in ottemperanza alle normative di contenimento della pandemia COVID-19, hanno dovuto sostenere direttamente e/o indirettamente periodi di quarantena che li hanno isolati dal loro microcosmo di relazioni sociali. Per far fronte a questa emergenza, dal Febbraio 2021 il progetto lavora su due diversi ambiti: quello ospedaliero e quello sociale. Le mattine vengono dedicate ai bambini ospedalizzati, due pomeriggi a settimana, attraverso un sistema di prenotazioni on-line, viene offerta alle famiglie del territorio di connettersi con i Clown Dottori di Comici Camici e regalarsi e/o regalare ai propri figli 30 minuti di risate, leggerezza, divertimento.

Cooperativa Sociale ONLUS  
**COMICI CAMICI**  
Via Paolo Paruta 24, Roma  
www.comicicamici.it comicicamici

**COMICI CAMICI CAM**  
la salute vien ridendo

**GENTIIIIII È ARRIVATO COMICI CAMICI CAM!!!**

Arrota sorrisi, caccole, puzzette gran sapore.  
Ripariamo mugugni, rodimenti e noia con gli attrezzi del Clown Dottore!  
Strappiamo risate: gustose, a crepelle o a scompiscio!!!  
Abbiamo i pezzi di ricambio per le facce tristi e il tempo moscio.  
Se avete perdite di sorrisi noi le aggiustiamo.  
Se i bei pensieri vanno in fumo ..noi lo togliamo e lasciamo il profumo!  
Coccole pronte all'uso in abbondanza,  
disponiamo di quantità di cuore da riempirvi la stanza  
Si dia inizio alla magia...  
Monsieur et madam,  
chiamate **COMICI CAMICI CAM!!!**

**SERVIZIO DI VIDEOCHIAMATA GRATUITO con i Clown Dottori di Comici Camici**  
**DISPONIBILE LUNEDÌ, MERCOLEDÌ E GIOVEDÌ DALLE 10:00 ALLE 12:00**

**Per attivare il servizio:**  
1) Avere un'età compresa tra i 4 e i 99 anni; 2) Disporre di una connessione internet; 3) Installare sul proprio dispositivo applicazione Zoom (versione gratuita);  
4) Chiamare il numero 06/5431799 nei giorni e orari sopra indicati per ottenere le credenziali di accesso alla videochiamata;  
5) Accedere alla piattaforma e premere il pulsante Join; 6) Inserire le credenziali di accesso; 7) DIVERTIRSI!!!  
Le videochiamate verranno realizzate nel pieno rispetto della privacy e non saranno registrate.  
Per informazioni scrivere a info@comicicamici.it.

## PROGETTI ATTIVI

### Comici Camici CAM



La sostenibilità del progetto è stata garantita grazie al contributo erogati dai nostri **“Custodi della Gioia”** in ambito ospedaliero:

- **Contributi 8x1000 – Diocesi di Roma;**

**in ambito sociale:**

- **Contributi 8x1000 – Chiesa Valdese;**
- **Fondo di beneficenza Intesa San Paolo;**

Il servizio viene realizzato tre mattine a settimana a beneficio dei bambini ospedalizzati e, grazie al servizio di prenotazione presente su [www.comicicamici.it/cam](http://www.comicicamici.it/cam), il martedì e venerdì pomeriggio a favore delle famiglie del territorio.

**260** gli interventi realizzati nel corso del 2021 per un totale di circa **780 h** di clownterapia che hanno coinvolto orientativamente **1300** bambini e loro famiglie.

## PROGETTI ATTIVI

## Ridere è Cosa Seria

Ridere è Cosa Seria è **un progetto di educazione alla salute** ed al **risparmio solidale**, volto al sostegno dei progetti realizzati da Comici Camici in ambito ospedaliero, destinato ai bambini ed ai ragazzi delle scuole di ogni ordine e grado.

Attraverso la realizzazione di spettacoli comici, i bambini vengono trasportati nel mondo fantastico del clown, in un susseguirsi di gags volte al puro piacere ludico, per terminare in una lezione comica sugli effetti psico-fisiologici della risata. Il progetto si propone di contribuire al miglioramento delle conoscenze relative alla valenza delle emozioni positive dei bambini/ragazzi in età scolare, collocandosi nel generale alveo dell'educazione alla salute. L'utilizzo della figura del Clown Dottore facilita l'apprendimento di contenuti educativi ed informativi sull'aspetto psicofisiologico della risata e sugli effetti benefici che questa ha sull'organismo e sul generale benessere della persona e della comunità di appartenenza.

Promuove inoltre un sano dibattito circa la possibilità di utilizzare le emozioni positive nel contesto di vita quotidiana, in controtendenza al generalizzarsi di comportamenti di separazione, violenza, intolleranza. ed ha tra i suoi obiettivi quello di rafforzare nei giovani e nelle loro famiglie la cultura dell' "I care": tale educazione all'azione positiva è un mezzo per introdurre nella Comunità Scolastica fattori di coesione, stimolando la messa in atto di azioni positive come il prendersi cura dei coetanei in difficoltà mediante il reciproco ascolto e comprensione.

Attivo dal 2007 ha visto coinvolte nel corso degli anni più di 40 scuole prevalentemente dell'infanzia e primarie del territorio di Roma e della sua Provincia.

Nel corso del 2021, il protrarsi dell'emergenza COVID-19 non ci ha permesso di avviare il progetto all'interno degli istituti scolastici del territorio. Siamo rimasti in contatto e certi di poterci incontrare quanto prima.

## PROGETTI ATTIVI

### Nasi Rossi a Domicilio

Si tratta di un progetto integrato con i progetti realizzati in ambito ospedaliero “Sorrìdi In Ospedale” e “Clown Dottori e Piccoli Pigiami”, che intende costruire un ponte emozionale tra le varie fasi che caratterizzano il percorso di cura dei bambini ematologici che vedono alternarsi al contesto domiciliare il contesto ospedaliero.

Il progetto quindi oltre che all’interno della struttura ospedaliera, si sviluppa in ambito domiciliare (anche presso specifiche strutture di accoglienza) ed ha il preciso scopo di alleviare lo stress causato dall’esperienza di malattia, favorire i processi di accoglienza, inserimento e socializzazione.

Attraverso l’uso della nostra Clown Mobile, vengono organizzati appuntamenti itineranti e costanti di socializzazione, distrazione, svago, creatività e allegria al fine di ricreare un clima di familiarità e serenità.

Da diversi anni, il progetto si è aperto al territorio, grazie al lavoro di rete istituzionale legato al progetto stesso ed ampliato con il progetto “**Semi di Clown**”, siamo entrati in contatto con diverse strutture di accoglienza per minori.

Grazie a questo nuovo ambito, “Nasi Rossi a Domicilio” è **entrato anche nelle case**. Nei mesi di Giugno e Luglio, con grande gioia ed entusiasmo, ha preso il via un primo ciclo di incontri destinato ai bambini ospitati presso la Casa Famiglia Moncenisio di Roma. Grazie ai risultati ottenuti, ed alla fitta rete di comunicazione e collaborazione con l’equipe interna della casa famiglia, a distanza di un anno è stato avviato un nuovo ciclo di incontri con nuovi obiettivi legati alla esplorazione delle emozioni.

## PROGETTI ATTIVI

### Nasi Rossi a Domicilio

*“Carissimi amici Comici Camici, scriviamo questa lettera per ringraziarvi di tutto quello che fate per i bimbi della Casa Famiglia Moncenisio 4. Abbiamo avuto la fortuna di poter usufruire di questo servizio che ci avete donato con tanto affetto e ci sentiamo in cuore di dovervi dire GRAZIE per come siete e per quello che fate!*

*Ringraziamo tutti quelli che si sono gentilmente offerti di portare avanti il laboratorio ludico per i bimbi di “Casa Gialla” (così come la chiamano i nostri bambini), sono delle persone con un grande cuore e grande competenza ed i nostri piccoli sono entusiasti di partecipare ogni volta agli incontri.*

*Ci siamo trovati subito bene e in armonia con le modalità di approccio utilizzate dalle Operatrici e gli Operatori, abbiamo notato la delicatezza e gentilezza nel rispetto dei tempi di ognuno e competenza nel gestire le diversità caratteriali di ciascun bambino, così come abbiamo notato che nonostante la fascia di età molto varia dei bimbi (dai 2 ai 13 anni) sono riusciti a svolgere sempre attività adeguate per tutti e anche questo è un ulteriore esempio delle doti di questo gruppo.*

*Nel ringraziarvi dei bellissimi momenti trascorsi insieme, ci sentiamo di aggiungere che siamo ONORATI di avervi conosciuto, in quanto siete persone speciali che regalano sorrisi e allietano la vita del prossimo, in questo caso dei nostri bimbi.*

*Ci auguriamo di poter continuare a condividere momenti di Gioia e di Felicità!*

*Un grandissimo e fortissimo Abbraccio dai bambini e da tutti noi della Casa Famiglia”*

Bruno Roberto  
Operatore di supporto

## PROGETTI ATTIVI

### Nasi Rossi a Domicilio – Trasporti Eccezionali:

Dal 2016 Comici Camici realizza quotidianamente, un servizio di trasporto domiciliare individuale. Servizio che anche a fronte dei risultati maturati, dal febbraio 2019 ci è stato affidato direttamente dalla ASL ROMA 2.

Le persone con disabilità psichiche e/o motorie seguono durante la giornata percorsi riabilitativi (anche diversi) la partecipazione ai quali prevede spostamenti più o meno frequenti e più o meno lunghi. Il tragitto inteso come la durata dei singoli spostamenti dal punto di partenza a quello di arrivo assume quindi un aspetto rilevante nell'arco della giornata.

La presenza a bordo di un Clown Dottore e la sua capacità, frutto di specifiche formazioni, di applicare adeguati strumenti gelotologici, consente di rendere il tragitto non più un semplice tempo di spostamento, bensì un contesto relazionale nuovo, uno spazio orizzontale di comunicazione tra l'educatore "clown" e l'utente, diventando **parte integrante del processo riabilitativo**.

La possibilità di poter disporre di un mezzo dedicato, ci ha permesso in più di un'occasione di poter rispondere alle richieste provenienti da case famiglia e/o strutture ospitanti presenti sul territorio per fornire loro aiuto concreto nella gestione degli accessi alle strutture ospedaliere da parte dei piccoli ospiti. Anche in questo caso, la presenza di un Clown Dottore consente di rendere il tragitto non più un semplice tempo di spostamento, bensì uno spazio di gioco, che porta il bambino ad essere più sereno e quindi più collaborativo durante l'attività di controllo all'interno della struttura ospedaliera.

**260** le giornate nel corso del 2021, nelle quali è stato effettuato il servizio di trasporto domiciliare.

**+44%** rispetto al 2020

## PROGETTI ATTIVI

### Nasi Rossi a Domicilio – Trasporti Eccezionali:

*“Abbiamo usufruito del progetto “Nasi Rossi a Domicilio – Trasporti Eccezionali” in numerose occasioni per il trasporto di un bambino in accoglienza da noi presso il progetto “Corridoi Umanitari”, A.A.. Il bambino è affetto da una forma di disabilità molto grave e necessita di Day Hospital e visite periodiche che sono fondamentali per la sua salute. Gli accompagnamenti sono avvenuti soprattutto per appuntamenti presso l’Ospedale Bambino Gesù nelle sedi di San Paolo, Palidoro e Gianicolo, ma anche in altre strutture sanitarie. Spesso purtroppo i mezzi di trasporto pubblico sul territorio presentano numerose barriere architettoniche che impediscono gli spostamenti a persone in carrozzina o con difficoltà di movimento. Questo tipo di servizio risulta quindi di fondamentale importanza per situazioni di questo tipo. L’equipe che ha preso in carico il bambino, accompagnandolo insieme ad un genitore e spesso anche alla mediatrice linguistico-culturale, si è dimostrata sempre molto preparata e disponibile. Nonostante le distanze dei tragitti e la durata delle visite l’equipe ha sempre gestito con estrema professionalità la situazione, favorendo un’atmosfera di serenità per nulla scontata e molto apprezzata dai beneficiari del progetto.”*

Chiara Cherstich  
Diaconia Valdese CSD  
Referente Progetto Corridoi Umanitari Roma



## PROGETTI ATTIVI

### EmozioNati

Il percorso laboratoriale è incentrato sulle emozioni, teso ad aiutare i bambini ed i loro genitori a comprendere l'importanza di riconoscere e accettare le proprie emozioni, ed è destinato alle famiglie presenti all'interno del **"Nido d'Ape"** gestito dalla **"Coop. Sociale l'Accoglienza ONLUS"** nell'ambito del **Progetto Servizi 0-6 Passaporto per il futuro**.

Il progetto, iniziato nel 2018 è stato sviluppato in un arco temporale di circa 3 anni. Realizzato all'interno del "Nido d'Ape" che ospita famiglie in difficoltà; il percorso mira a creare un contesto protetto, in cui proporre delle attività da esperire, di cui godere e da cui trarre spunti di riflessione e di crescita, per aiutare i bambini a comprendere meglio le proprie emozioni e, così facendo, ad acquisire una maggiore autonomia e libertà, permettendo parallelamente ai genitori di vivere un tempo "speciale" nelle emozioni dei propri figli.

Nel Corso di questi anni, siamo entrati in contatto con circa 40 nuclei familiari, provenienti da situazioni disagiate. E' stata dedicata estrema attenzione e profondo ascolto ai partecipanti e sono state osservate le dinamiche relazionali che questi hanno messo in atto a diversi livelli: intra-familiare, inter-familiare, tra pari.

Gli aspetti positivi emersi in questi anni sono stati:

- numerosa partecipazione dei genitori, anche della coppia genitoriale,
- evidente interesse e desiderio di volere essere presenti,
- coinvolgimento attivo di alcuni genitori, che ha favorito un clima di benessere e di piacevolezza;

Nel corso dei laboratori sono stati affrontati argomenti per noi ritenuti importanti nell'esercizio del ruolo genitoriale: il rispetto dei diritti e dell'individualità del bambino, la comprensione dell'emotività del bambino, la conoscenza e la diffusione di modalità di contenimento congruo alle occasioni, la disponibilità ad un ascolto attento dei propri figli, la flessibilità nel rivedere il proprio metodo educativo rendendolo sempre più costruttivo e favorente una crescita serena e armoniosa del proprio figlio.

Ringraziamo la **"Coop. Sociale l'Accoglienza ONLUS"** per averci affidato una componente così delicata del progetto e per la collaborazione offertaci in questi anni.

## PROGETTI ATTIVI

### Officina delle Buone Emozioni

“**L’Officina delle Buone Emozioni**”, questo il nome che Comici Camici ha dato allo spazio che ci è stato affidato da RFI.

Uno spazio di rigenerazione, che oltre a diventare la nostra sede operativa, vuole diventare un luogo di dialogo, di espressione, dove poter tradurre la **scintilla del cambiamento** che rappresenta l’elemento principale dei nostri progetti in ambito socio-sanitario, all’interno **di un progetto sociale rivolto al territorio**.

**L’OFFICINA DELLE BUONE EMOZIONI** vuole essere quindi un modello di centro culturale e professionale capace di creare integrazione tra soggetti diversi per estrazione sociale, età, cultura e provenienza; garanzia di civiltà, coesione, tolleranza e protezione sociale.

L’obiettivo è quello di dare vita ad un disegno di rigenerazione e valorizzazione del territorio, capace di sviluppare idee progettuali orientate alla costruzione e consolidamento di un sistema di collaborazione con e tra le istituzioni e le realtà culturali, sociali e formative dello stesso, nella direzione di ottimizzare il lavoro di rete, mettere in sinergia le competenze, sviluppare progetti ed iniziative che siano capaci di veicolare i valori ispiratori di questo centro, promuovendolo positivamente anche attraverso azioni orientate a favorire e valorizzare forme di aggregazione e partecipazione attiva.

Nel corso del 2021, come anticipato nella relazione, non è stato possibile concludere l’iter di affidamento dello spazio, a causa di problemi di natura tecnica che l’ente deve risolvere prima di procedere con l’affido. Confidando che questi problemi possano essere risolti quanto prima, la nostra officina, sta cominciando a diventare itinerante, a muoversi in altri spazi, ma con la stessa voglia di contaminazione che ha dato origine al sogno.

## PROGETTI ATTIVI

### Semi di Clown

Questo il nome dell'evento conclusivo de "La Clowndotteria" che si svolge all'interno di una location prestigiosa come quella del Teatro Greco di Roma e che nelle ultime edizioni ha beneficiato del **patrocinio dalla REGIONE LAZIO e del Municipio II.**

Attraverso uno spettacolo comico, desideriamo creare un'atmosfera armoniosa, ilare e di benessere psico-fisico; capace di far **sperimentare l'effetto benefico delle emozioni positive**, di cui il ridere è una delle più potenti espressioni.

Si vuole infatti realizzare **un'iniziativa di solidarietà con un forte impatto sociale** che non si concluda al termine dell'evento. L'intento è quello di essere contaminanti e far in modo che ogni partecipante possa egli stesso divenire portatore di emozioni positive da vivere nella sfera personale familiare, lavorativa e nelle relazioni e interazioni con se stesso e con gli altri.

Un **evento gratuito** che ha per Comici Camici il valore di un **GRAZIE** da restituire a tutte le persone che durante l'anno ci sostengono, ci seguono, contribuiscono a rendere viva la MISSION di Comici Camici. Un'occasione per incontrare i vecchi amici e conoscerne di nuovi, per rivedere i bambini incontrati in ospedale e quelli ospiti delle case famiglia del territorio che ogni anno vengono invitate a partecipare.

Nel 2021, come anticipato nella relazione, vista l'impossibilità di realizzare l'evento in presenza, è stato trasmesso in streaming e diffuso attraverso i nostri canali social facebook e youtube.

**9** le case famiglia che hanno partecipato all'iniziativa e che hanno ricevuto gratuitamente i tagliandi de "La Clowndotteria", per consentire ai bambini ospitati di partecipare all'estrazione finale;

*"Il teatro e la situazione di allegria li ha resi euforici.  
I clown tutti colorati e simpatici hanno strappato ai nostri  
bambini sorrisi e grasse risate.  
Hanno apprezzato l'iniziativa che ha reso il sabato mattina  
diverso e occasione di esperienza insieme  
a tanti altri bambini e ragazzi."  
Associazione "Ain Karim"*

## PROGETTI ATTIVI

## Corso di Formazione per BETA-ENDORFINE

**Ridere scatena il rilascio di sostanze magnifiche, le beta-endorfine**, che il corpo è in grado di autoprodurre e per uno scopo preciso: regalarci un generale senso di benessere, rafforzare il sistema immunitario, e favorire le nostre abilità psico-relazionali: la capacità di stare bene insieme agli altri.

Al di fuori dell'ambito ospedaliero, l'obiettivo di Comici Camici è quello di essere un motore contaminante e gioioso a livello sociale, affinché nella quotidianità **ognuno di noi possa divenire portatore di emozioni positive** da vivere nella sfera personale, familiare, lavorativa e nelle relazioni e interazioni con se stesso e con gli altri, sperimentando sulla propria pelle quanto questo sia terapeutico e benefico.

Da questi presupposti e consapevoli del forte impatto sociale determinato dalla nostra **"Visione"**, nasce l'idea di creare questo nuovo percorso formativo, che si è svolto nel mese di Febbraio 2020.

**A CHI SI RIVOLGE:** persone di ogni età che attraverso una specifica formazione potranno **sperimentare in prima persona** gli effetti benefici delle emozioni positive ed acquisire così la consapevolezza necessaria per divenire essi stessi promotori di valori condivisi e che costituiscono gli elementi identitari di Comici Camici.

**COME OPERANO:** L'obiettivo delle beta-endorfine, così come avviene nel nostro organismo è quello di diffondere il benessere a livello capillare e quindi agendo nella propria quotidianità sia in ambito professionale che familiare proponendosi come agenti di cambiamento.

Nel corso del 2021, il protrarsi dell'emergenza COVID-19 non ci ha permesso di mettere in calendario un nuovo percorso. Crediamo moltissimo in questo progetto, e ancor di più nei frutti che questa iniziativa potrà dare nell'immediato futuro. Siamo pronti a ripartire...speriamo dopo l'estate.

## PROGETTI ATTIVI

### Corso di Formazione per Clown Dottori

Al termine di un biennio 2020/2021, durante il quale l'insorgere ed il propagarsi della pandemia COVID-19 ha mutato drasticamente le modalità di relazione/interazione sociale, l'avvio di un nuovo percorso di formazione per Clown Dottori ha rappresentato per noi in qualità di ente organizzatore, un segnale di speranza.

Dopo l'esperienza formativa del 2019/2020, nella quale un percorso analogo è stato approvato e co-finanziato dalla REGIONE LAZIO nell'ambito del programma POR FSE 2014/2020, alla fine del 2021 sono state gettate le basi per l'avvio di un nuovo percorso formativo altamente professionale, con formatori di altissimo profilo anche a livello internazionale,

Il progetto, iniziato nel Febbraio 2022 è stato sostenuto con i fondi Otto per Mille della Chiesa Valdese. Consideriamo il contributo ricevuto che ha permesso di renderne accessibile la partecipazione, una forma di investimento sociale.

*“Immaginate un bosco buio, fitto, dal quale non si vede via d’uscita .*

*Immaginate di esserci dentro con mamma, papà, i nonni, ogni tanto qualche amico che arriva e va via. Immaginate persone gentili, premurose che però...non si sa perché...ti fanno male! Da quel male sembra non poterti proteggere nessuno!! Ad un certo punto arrivano loro... sono belli...colorati... sorridono, scherzano, giocano, non ti pungono, non t’ingannano, non ti deludono... ecco cosa sono i Clown Dottori... momenti di gioia e spensieratezza in giornate di sofferenza... in una parola sono “speranza”.*

*Credo che il loro lavoro sia prezioso, è come aprire una finestra in una stanza buia e polverosa.*

*Ricordo tutti i sorrisi, gli sguardi, l’attesa di tutti i bambini che hanno incontrato.”*

*Dottoressa Gisa*

*Pediatra presso il reparto di Pediatria dell'Ospedale San Camillo- Forlanini, Roma*

*“Sono molto deluso dai Clown Dottori, perchè in tutti questi anni le femmine non sono mai venute in guepière, e i maschi si vestono peggio delle mie zie...*

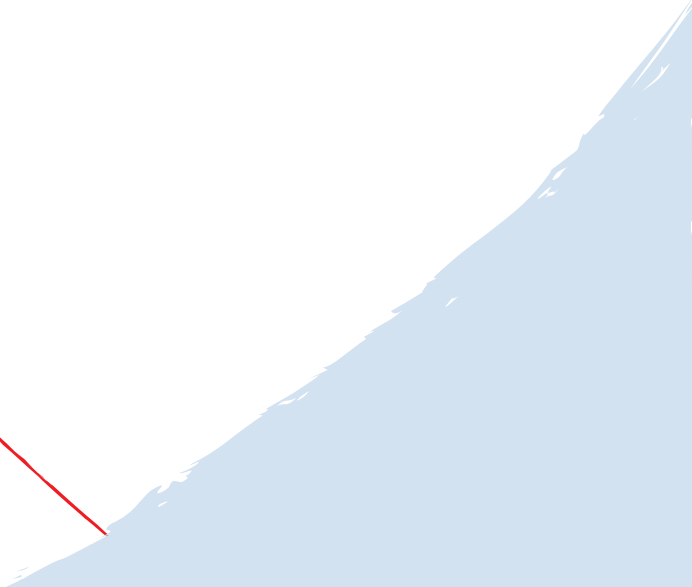
*nonostante questo sono forti, troppo simpatici, bellissimi, fondamentali per questi bambini ma non solo per loro: io penso che siano l’elemento che solleva il reparto ed evita il burn-out degli operatori. A me piacciono tanto!”*

*Dott. Parenti*

*Pediatra presso il reparto di Pediatria dell'Ospedale San Camillo- Forlanini, Roma*



Grazie!





Cooperativa Sociale ONLUS

COMICI CAMICI

Via Fausto Gullo 101 sc C, 00155 Roma

C.F. 07920851008



[www.comicicamici.it](http://www.comicicamici.it)



[info@comicicamici.it](mailto:info@comicicamici.it)



06/5431799